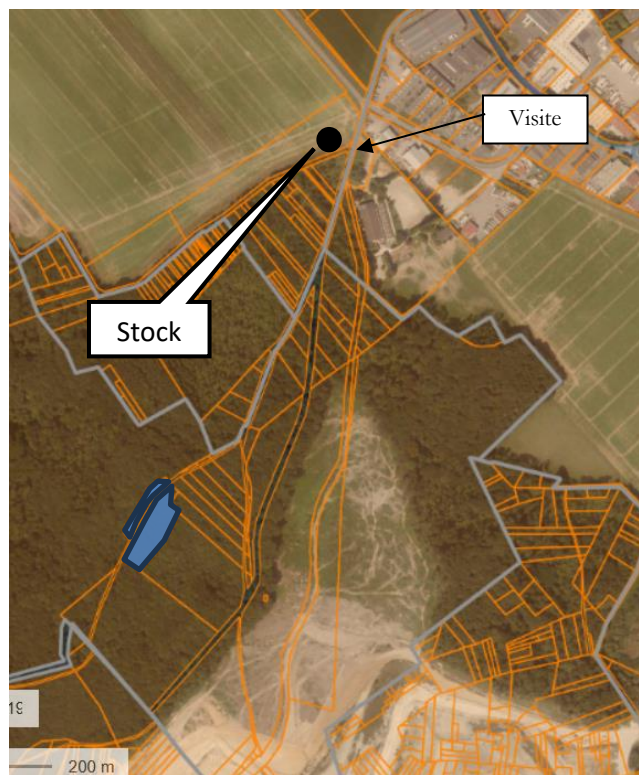




**Vente Sur Pied et en Bloc**



**Propriétaire** Indivision Allavoine  
**Département** Seine et Marne (77)  
**Localisation** Sud de Saint Soupplets  
**Commune** Saint Soupplets  
**Lieu-dit** Bois de Montgé  
**Coordonnées GPS** Longitude : 2,79538  
 (degrés décimaux) Latitude : 49,026161  
**Point Rencontre** Mairie de Saint Soupplets  
**Sécurité Conseillé**

**Essence principale** Châtaignier  
**Volume présumé** 210 m3 + 150 T de BIBE  
**Nombre d'arbres** 283  
**Volume moyen** 0.75 m3

**Nature coupe** Coupe rase avant extension de carrière  
**Parcelle cadastrale** D 183 et D 184  
**Surface** 0.60 hectares environ  
**Limites** Chemins/peinture  
**Marquage** Un rond de peinture jaune au corps.  
**Visite** se reporter au plan ci-contre  
 M. Allavoine au 0607943590  
**Lot estimé par Expert** JMP et le propriétaire  
 SAS Cegeb  
 72 rue du Centre 60350 Berneuil S/Aisne  
 Tel : 03 44 85 76 60 – Mob : 06 80 99 20 20  
 Mel : secretariat@cegeb.com

**Clauses générales EFF/FNB**

**Conditions particulières du 04/05/2026**

Pour la couverture téléphonique : aller sur site [www.monreseaumobile.fr](http://www.monreseaumobile.fr)

La clé de la barrière sera à disposition pour sortir les arbres

Lot	Essence	Diamètre mesuré à 1,3 m														Total présumé			
		25	30	35	40	45	50	55	60	65	70	75	80	85	90+	Nbre	Vol. m3	VU m3	
	Châtaignier		116	86	48	18	9	3	1								281	207	0.74
	Chêne							1	1								2	3	1.75
																	283	210	0.75

**Clauses particulières**

**Exploitation :** coupe rase de toutes les tiges et arbres. Les arbres de 30 et plus Sont marqués d'un rond jaune. Aucune réserve, tout est vendu. Abattage raz de terre.

En fin de chantier, les réparations de sol seront faites et les places de dépôt seront laissées propres, débarrassées des purges ou déchets divers.

Pas d'exploitation entre le 15 Mars et le 15 Août, ainsi que les Samedis, Dimanche et Lundi

**Délai :** d'exploitation, de vidange et réparations, au plus tard le 15 Octobre 2027.

**Paiement :**

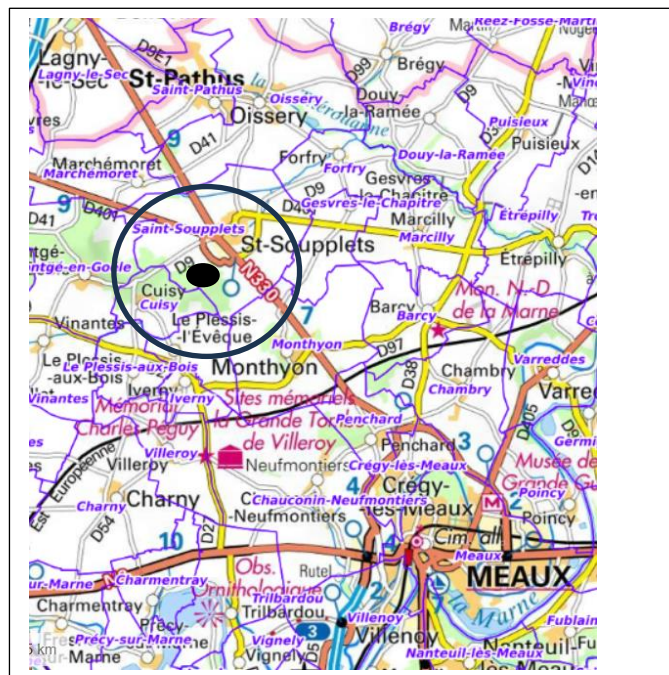
Le prix principal H.T.de la vente, sera payé en trois fractions :  
 20% par virement dans les 15 jours de la vente,  
 et 2 billets à ordre de 40% chacun, acceptés et avalisés par une banque européenne de domiciliation, pour les échéances du 10/10/2026 et du 10/01/2027. La TVA à 20% sur le total du prix sera ajoutée au premier versement.

**CVO :** Payée par le vendeur.

**Caution :** 25% du montant de la vente sauf si caution permanente.

Après le règlement total, par virement et billets, toujours condition Suspensive de la vente, le permis d'exploiter sera délivré.

« la remise d'une offre suppose l'acceptation des clauses générales et particulières »



Prix L'acquéreur

La Caution