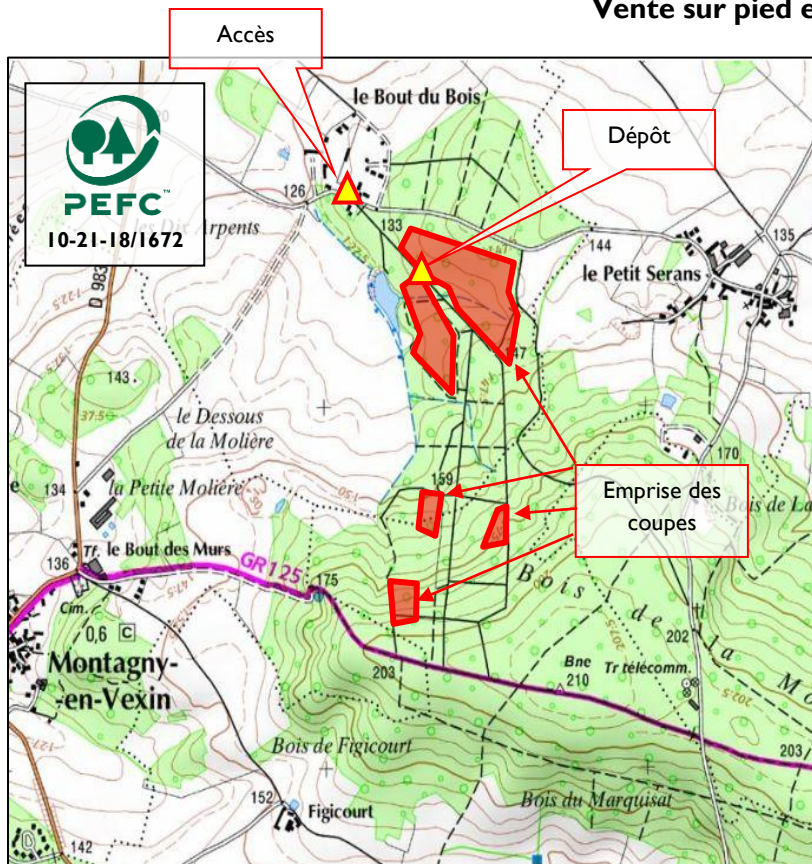


Vente sur pied et en bloc



**Propriétaire** GF de la Molière  
**Certification** PEFC 10-21-18/1672  
**Département** Oise (60)  
**Localisation** 9 km au sud de Gisors  
**Commune** Montjavoult  
**Lieu-dit** Le bout du Bois  
**Coordonnées GPS (Degrés Décimaux)** Longitude : 1.8162760441988814°  
 Latitude : 49.20713389759885°  
**Point de Rencontre** Barrière d'accès  
**Sécurité conseillé**

**Essence principale** Douglas et pin laricio  
**Volume présumé** 508 m3  
**Nombre d'arbres** 242  
**Volume moyen** 2,1 m3

**Nature coupe** Coupe sanitaire  
**Parcelles PSG** 1/2/3/4/6/7 parties  
**Surface** Environ 17 ha  
**Limites** Chemins / peuplements feuillus  
**Marquage** Cerclage discontinu orange fluo et flashis CGB au pied  
**Réserves** tous les arbres non cerclés  
**Visite** se reporter au plan ci-contre  
**Expert Forestier** Maxime Minotte (sas CEGEB)  
 68 rue du Centre, 60 350 Berneuil sur Aisne  
 Mob : 06 11 96 94 38  
 Mel : m.minotte@cegeb.com

**Clauses générales EFF/FNB**  
**Conditions particulières du 04/05/2026**

Accès Google : <https://lmaps.app.google/XFfWAuRmk1qEjQ879>

Cubage sur écorce découpe fin bout 7cm – Tarif AFOCEL et Chaudé n° 15 à 16 suivant les essences

Essence	Diamètre mesuré à 1,3 m														Total		
	25	30	35	40	45	50	55	60	65	70	75	80	85	90+	Nbre	Vol. m3	VU m3
Douglas vert			1	5	11	28	19	17	5	5					91	260	2,9
Douglas sec		5	9	12	18	15	8	1	2						70	127	1,8
Pin Laricio	2	6	14	14	19	13	7	1							76	115	1,5
Autre résineux sec		2	1		1	1									5	6	1,5
															<b>242</b>	<b>508</b>	<b>2,1</b>

**Clauses particulières**

**Préambule : pas d'exploitation du 01/09 au 01/03**

**Exploitation :** tirage des arbres de bordure et de ceux le nécessitant. Recépage soigné du sous-étage et des places d'abattage. ATTENTION aux plantations alentours. Mise en tas ou éparpillement des rémanents sur une hauteur inférieure à 1 mètre.

**Débardage :** sur terrain sec ou portant.

**Stockage :** le long de la parcelle 1 (au nord)

**Délai d'exploitation :** 1<sup>er</sup> septembre 2027

**Délai d'enlèvement :** 1<sup>er</sup> septembre 2027

**Assujettissement à la TVA :** oui

**Paiement :** 40 % au comptant  
 30 % par virement avalisé au 15.11.2026  
 30 % par virement avalisé au 15.02.2026

**Caution :** 5 000 € sauf si caution permanente

**CVO :** payée par l'acheteur pour le compte du vendeur.

« la remise d'une offre suppose l'acceptation des clauses générales et particulières »

L'acquéreur

La caution

