

VENTE PRIVEE DE COUPES DE BOIS

21 Lots

4 801 m³

7 325 St BIBE

Mercredi 12 février 2025 à 14H30

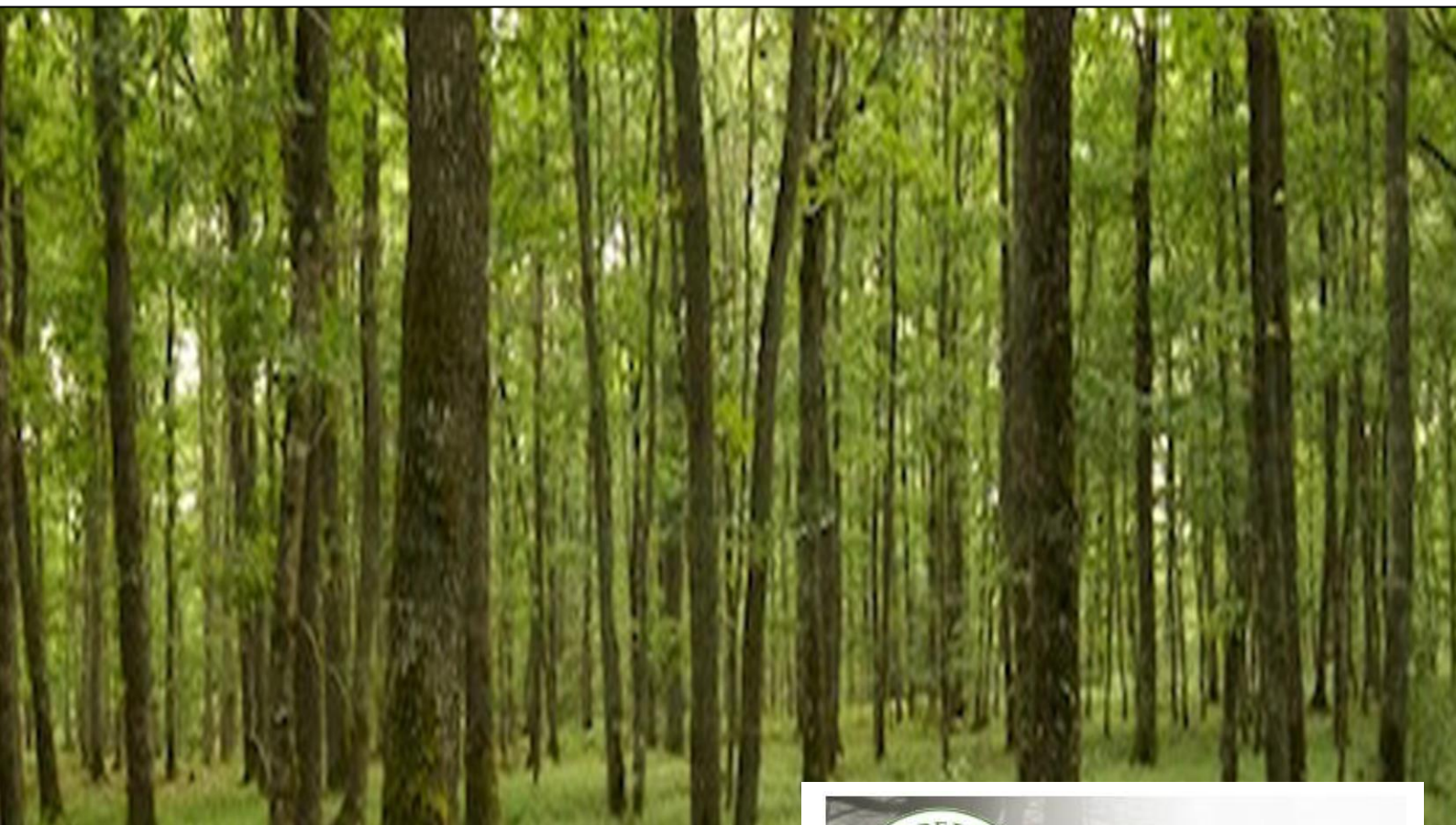
Berneuil-sur-Aisne

ATTENTION

Vente informatisée, l'inscription sur le site

« www.foret-bois.com » est obligatoire pour y accéder.

(voir procédure à l'intérieur)



6 rue du Chardin 75016 PARIS
Tel : 01 40 50 87 34 / Fax : 01 40 50 87 43
compagnie@foret-bois.com – www.foret-bois.com
La profession d'Expert Forestier est réglementée.
EFF regroupe les Experts Forestiers soumis aux mêmes règles professionnelles





Vente APEX – Forêt – Bois

Association Picarde des Experts Forestiers

Membre des Experts Forestiers de France (EFF)

Experts Coordinateurs : Sas CEGEB - Jean-Marc Péneau et Maxime Minotte

68 rue du Centre 60350 Berneuil sur Aisne

Tel : 03 44 85 76 60 – Mob JMP : 06 80 99 20 20 – Mob MM : 06 11 96 94 38 - Courriel : secretariat@cegeb.com

Experts Participants :

SAS FOREST TERRE – Jean-Pierre Egéa

47 rue de Dammarie 77000 Melun

Mob : 06.80.70.00.99

Courriel : contact@forest-terre.fr

RACINES – Aurélien Barthélémy

6 quai Claude Le Lorrain 54000 Nancy

Mob : 06.28.34.53.47

Courriel : a.barthelemy@racines.com

Vente privée de coupes de bois du 12 février 2025

À 14 H 30

VENTE INFORMATISÉE via le site de vente des Experts Forestiers de France

Seuls les acheteurs inscrits sur le site des Experts Forestiers de France pourront soumissionner
(Délai de 15 jours. Procédure d'acception après vérification des documents demandés tels que RC, Kbis...)

Présence facultative limitée à 10 personnes et sur demande, accueil à partir de 14h00
Rue Marcel Rinn – 60350 Berneuil sur Aisne

Cahier de vente disponible sur le site WWW.INFOGEB.COM



Feuillus : 1 795 m3

Peupliers : 2 282 m3

Résineux : 724 m3

BIBE : 7 325 Stères

Répartition des lots par département :

Haute-Marne : 02 – 06

Meurthe et Moselle : 07

Nord : 17

Oise : 03 – 04 – 09 – 15 – 18 – 20

Seine-et-Marne : 01 – 05 – 08 – 10 – 12 – 19 – 21

Yvelines : 13

Essonne : 11 – 16

Val d'Oise : 14

TABLEAU RECAPITULATIF DES ARTICLES DE LA VENTE

du 12 février 2025

Article	Commune de Situation		Essences principales	Quantité présumée	Estimé par	Dép.	Certification
01	CHAMPCENEST	SP	Charme - Châtaignier Bouleau	300 Tonnes	JPE	77	PEFC
02	LANEUVILLE A REMY	SP	Peuplier	465 m3 + 600 St	R	52	PEFC
03	HADANCOURT LE HAUT CLOCHER	SP	Frêne et Divers	185 m3	MM	60	Non
04	GRANDRU	SP	Frêne – Châtaignier Chêne	164 m3	JMP	60	Non
05	LA TOMBE	SP	Frêne – Tremble Bouleau	400 Tonnes	JPE	77	En cours
06	ILLOUD	SP	Hêtre	766 m3 + 500 St	JPE	52	PEFC
07	EMBERMENIL	SP	Peuplier	780 m3	R	54	PEFC
08	LIVERDY EN BRIE	SP	Frêne	71 m3	JPE	77	Non
09	MONTJAVOULT	SP	Douglas	250 m3	MM	60	PEFC
10	GUIGNES	SP	Châtaignier – Charme Erable	600 Stères	JPE	77	Non
11	ECHARCON	SP	Peuplier	350 Tonnes	JPE	91	En cours
12	REUIL EN BRIE	SP	Peuplier	421 m3	MM	77	PEFC
13	HERBEVILLE	SP	Chêne - Châtaignier	250 m3 + 350 St	JPE	78	Non
14	HODENT	SP	Chêne et Divers	205 m3 + 700 St	MM	95	Non
15	SAINT ETIENNE ROILAYE	SP	Peuplier	270 m3	JMP	60	Non
16	MOIGNY SUR ECOLE	SP	Châtaignier - Chêne	1 200 Stères	JPE	91	Non
17	WALLERS EN FAGNE	SP	Peuplier	346 m3	R	59	PEFC
18	ORVILLERS- SOREL	SP	Douglas	474 m3	MM	60	PEFC
19	SAINT HILLIERS	SP	Charme – Chêne Bouleau	350 Tonnes	JPE	77	PEFC
20	SERANS	SP	Frêne et Divers	154 m3	MM	60	Non
21	LIMOGES- FOURCHES	SP	Charme – Bouleau Frêne	400 Tonnes	JPE	77	PEFC

Index des abréviations :

SP : Article vendu **Sur Pied** - **AD** : article vendu **Abattu-Débardé** - **BIBE** : **Bois Industrie Bois Energie**

JMP : Jean-Marc Péneau – **MM** : Maxime Minotte - **BL** : Boris Leduc – **LE** : Laurent Esteban – **TB** : Tanguy Bernard

JPE : Jean-Pierre Egéa - **R** : Racines - **P** : Propriétaire

CONDITIONS PARTICULIERES DE LA VENTE

du 12 février 2025

ARTICLE 1 : GENERALITES :

A compter du 1^{er} janvier 2020, pour les ventes groupées informatisées, l'inscription sur le site internet « www.foret-bois.com » est obligatoire pour y accéder. Il vous sera délivré un identifiant et un mot de passe personnel qui vous serviront à vous connecter à la vente et à soumissionner. Merci de s'inscrire 15 jours à l'avance pour respecter la procédure d'acceptation et la vérification des documents demandés tels que RC, Kbis...

La vente est de caractère privé. Seuls les professionnels ayant reçu le catalogue et étant inscrits sur le site EFF peuvent soumissionner. Présence facultative limitée à 10 personnes et sur demande.

Lieu de la vente : **Berneuil-sur-Aisne**

Heure de la vente : **14 h 30**

Merci de vous munir du matériel adéquat pour soumissionner : ordinateur, portable, tablette...

Les articles sont vendus sans garantie de qualité, de vices apparents ou cachés.

L'acquéreur est réputé avoir visité et estimé les lots lui-même, par suite, il ne pourra réclamer aucune indemnité pour quelque cause que ce soit.

ARTICLE 2 : REMISE D'OFFRES

Les participants désirant faire une offre doivent s'inscrire à la vente en se connectant à la plateforme « <https://ventes.expertsforestiersdefrance.com> » avec leur identifiant et leur mot de passe. L'inscription sera validée par l'Expert Coordinateur. Date limite d'inscription : **11 février 2025 à 12 heures**.

Le dépôt d'une offre implique l'acceptation des conditions générales et particulières de la vente. **Aucune offre reçue par courrier, fax ou mail ne sera acceptée.**

ARTICLE 3 : ERRATUM

L'un ou l'autre des experts responsables de la vente se réservent le droit d'annoncer en début de séance le ou les éventuels *erratums* en indiquant les lots concernés.

Tout soumissionnaire ayant déposé une soumission préalablement à la vente, mais non présent lors de celle-ci, accepte le fait de ne pas être averti de ce ou ces *erratums*. Toute contestation ultérieure sera considérée comme non recevable.

ARTICLE 4 : ATTRIBUTION DES ARTICLES

La vente sera consentie au plus offrant sous réserve qu'il n'ait pas dépassé le montant de sa caution solidaire bancaire. Dans ce cas, l'Expert Coordinateur pourra alors choisir le soumissionnaire suivant dans les offres qui n'aura pas dépassé également le montant attribué par sa caution bancaire.

ARTICLE 5 : PROMESSE DE CAUTION

Lors de l'inscription à la vente, vous devrez télécharger sur le site EFF, la promesse de caution bancaire signée de votre banque, vous informant du montant consenti par celle-ci pour l'ensemble des achats effectués. Toutefois, si ce montant est dépassé, l'article ne vous sera pas attribué même si vous avez la plus haute soumission.

ARTICLE 6 : TRANSFERT DE PROPRIETE

Il aura lieu lors de la remise du permis d'exploiter ou d'enlèvement conditionné à la complétude du dossier de vente.

ARTICLE 7 : CLAUSE COMPROMISSOIRE

En cas de litige, l'arbitre désigné par les deux parties aura pouvoir d'amiable compositeur et ne sera pas tenu aux formes prévues par le code de procédure civile.

ARTICLE 8 : MODALITES DE PAIEMENT *sauf conditions particulières indiquées sur l'affiche de coupe*

Le décret n°2009-1424 du 19 novembre 2009 s'applique à l'ordre du vendeur ou de ses représentants :

1. Comptant par chèque de banque pour les articles d'une valeur de 4 000 Euros ou moins (réception de paiement dans les 15 jours suivant la vente.)

2. En 3 versements pour les articles de plus de 4 000 Euros.

- 20 % au comptant par chèque de banque (éventuellement avec la totalité de la T.V.A)
- 30 % par billet à ordre accepté, domicilié en banque (notoirement connu) et avalisée par elle au 15.05.2025
- 30 % par billet à ordre accepté, domicilié en banque (notoirement connu) et avalisée par elle au 15.08.2025

Les conditions particulières et générales devront être impérativement signées par la caution.

ARTICLE 9 : EXPLOITATION

L'acquéreur ou son représentant avertira le vendeur ou son représentant de l'arrivée du bûcheron au moins 48 heures à l'avance, sous peine de se voir interdire l'abattage. La cession à des tiers de stères, façonnés ou non, devra au préalable avoir recueilli l'accord du vendeur.

ARTICLE 10 : VIDANGE

L'acquéreur ou son représentant avertira le vendeur ou son représentant de l'arrivée du débardeur au moins 48 heures à l'avance, sous peine de se voir interdire le débordage.

ARTICLE 11 : DEPASSEMENT DE DELAIS

A l'échéance du délai d'enlèvement et après notification par lettre recommandée, le vendeur a la faculté -au-delà de 60 jours et à sa seule initiative- de reprendre l'entière propriété des produits objet de la vente, sans indemniser l'acquéreur.

Dispositions supplémentaires au « CAHIER des CLAUSES GÉNÉRALES pour la VENTE des COUPES en BLOC et sur PIED des FORÊTS PRIVÉES » établi par EFF (ex CNIEFEB) et approuvé par la FNB :

CONDITIONS LIÉES AUX TRAVAUX D'ABATTAGE ET DE DÉBARDAGE.

- Si l'exploitation des houppiers est incluse dans le contrat, démantèlement des rémanents d'exploitation en bout de moins de 2 mètres, sans brûlage, à même le sol, hors emprise de chemins, fossés, layons forestiers, fonds voisins semis, perchis, lit des rivières et mares. De plus, le façonnage a lieu au fur et à mesure de l'exploitation.
- Si l'exploitation du taillis n'est pas incluse dans le contrat, recépage, sans façonnage, des brins cassés aux places d'abattage et de vidange.
- Abattage des bois de façon à ce qu'ils soient accessibles aux moyens de débardage (direction de chute visant à faciliter la vidange des produits).
- Débardage uniquement par temps sec.
- Utilisation des chemins de vidange et les places de dépôt désignés par le donneur d'ordres.
- Débardage de toutes les grumes et billons abattus.
- Signalement des arbres éventuellement blessés à la fin du débardage.

CONDITIONS LIÉES AU RESPECT DU MILIEU

- En cas de conditions d'exploitation particulières (sols trop humides, ...) le donneur d'ordres peut décider de l'interruption du chantier. Le délai d'exploitation prévu pourra alors être prorogé après accord du donneur d'ordre.
- Circulation sur route forestière interdite en période de dégel ou de fortes pluies.
- Respect des lignes électriques et de télécommunication et définition le cas échéant avec le donneur d'ordre des modalités de dépôt des lignes.
- Nettoyage impératif avant le départ de la coupe, des fossés, ruisseaux, rivières, chemins empruntés ou traversés.
- Nettoyage de la coupe de tout produit ou objet utilisé lors des travaux. Laisser le site propre (aucun déchet)
- Respect et rétablissement si nécessaire des écoulements ou drainages préexistants.
- Interdiction de réaliser en forêt des opérations d'entretien d'engin potentiellement polluante (vidange...)
- Vérification de l'absence de fuite de fluides polluants sur les engins (carburants, lubrifiants ...).
- Les éléments remarquables d'un point de vue écologique et/ou patrimonial seront précisés et localisés par le donneur d'ordre avant le début des interventions. Les clauses d'exploitation particulières se rapportant à des éléments remarquables seront consignées dans le contrat d'entreprise et l'entrepreneur devra s'y conformer.
- Préservation des arbres marqués « V », bio, pics, ces arbres étant à laisser vieillir.
- Conservation sur pied des arbres morts, sauf indication du donneur d'ordre.
- Sauf accord du donneur d'ordre, interdiction de pénétrer dans les zones délimitées par les lettres « EN », ces zones étant laissées en évolution naturelle.

CONDITIONS LIÉES À LA SÉCURITÉ

- D'une manière générale, engagement de l'Entrepreneur, lors de l'exécution du chantier, à respecter les lois et règlements auxquels il est soumis, en particulier en matière de sécurité, de signalisation et de déclaration des chantiers.
- Respect des règles de sécurité imposées par la réglementation en vigueur (Art L.233 et suivants du code du travail).
- En particulier, tous les intervenants doivent être possession des équipements de sécurité obligatoire, et répondant aux normes européennes en vigueur et comportant obligatoirement les lettres CE.
- En plus de ces équipements, tous salarié effectuant des travaux forestiers doit avoir à sa disposition une trousse de pharmacie de premiers soins. Les personnels doivent également disposer de protections individuelles contre les intempéries.
- Enfin conformément à la loi du 9 juillet 2001, la signalisation des chantiers en cours de réalisation est obligatoire. Il conviendra donc d'installer un panneau de chantier à cette fin et plus généralement de signaler par tout autre moyen complémentaire approprié la zone de travail vis-à-vis d'utilisateurs lorsqu'elle coupe des voies de passage.

CONDITIONS LIÉES À L'ÉCO-CERTIFICATION

- Le marché précise les adhésions éventuelles à un système d'éco-certification. L'entrepreneur doit alors se conformer aux exigences du système mentionné. Tout manquement peut entraîner la résiliation du contrat.

Fait à Berneuil-sur-Aisne, le 13 décembre 2024

L'acquéreur

La Caution

PROMESSE DE CAUTIONNEMENT BANCAIRE
POUR LA VENTE DES COUPES DE BOIS DES FORETS PRIVEES
ORGANISEE PAR L'APEX FORETS-BOIS
Mercredi 12 février 2025 à Berneuil sur Aisne (60)



Je soussigné,

Agissant au nom de (établissement bancaire) :

Adresse :

.....

S'engage dans les 30 jours à se porter caution solidaire du règlement financier et de bonne exécution des coupes que M. (soumissionnaire) :

.....

Achètera suivant les conditions figurant au catalogue de vente.

PLAFOND DE CAUTIONNEMENT (somme en lettres) :

.....

Cachet de l'établissement bancaire Le ____ / ____ / ____

signature précédée de la mention
« Lu et Accepté »

PROMESSE DE CAUTIONNEMENT BANCAIRE
POUR LA VENTE DES COUPES DE BOIS DES FORETS PRIVEES
ORGANISEE PAR L'APEX FORETS-BOIS
Mercredi 12 février 2025 à Berneuil sur Aisne (60)



Je soussigné,

Agissant au nom de (établissement bancaire) :

Adresse :

.....

S'engage dans les 30 jours à se porter caution solidaire du règlement financier et de bonne exécution des coupes que M. (soumissionnaire) :

.....

Achètera suivant les conditions figurant au catalogue de vente.

PLAFOND DE CAUTIONNEMENT (somme en lettres) :

.....

Cachet de l'établissement bancaire Le ____ / ____ / ____

signature précédée de la mention
« Lu et Accepté »

CAUTION PERMANENTE POUR BONNE EXECUTION DU CONTRAT

Afin d'offrir la possibilité d'être exempté de la contrainte de signature bancaire (avec les délais qui en découlent) du cahier de clauses générales et des fiches de lots, les Experts Forestiers de France proposent la possibilité (facultative) de déposer un « acte de cautionnement solidaire » dit « permanent » d'un montant de 50 000 €, qui garantira la bonne exécution du contrat pour l'exploitation des bois et d'éventuelles remises en état non couvertes par les assurances.

Ce document une fois rempli par votre banque ou assurance-crédit sera valable pour 2 ans, mais renouvelé chaque année.

PRINCIPE :

Objet : Garantie financière de bonne exécution des marchés de vente de bois (sur pied, en bloc ou à l'unité de produit) pour les propriétaires ayant mandaté un expert forestier membre d'Experts Forestiers de France (important : ne concerne pas les cautionnements de paiement des achats).

Durée : 2 ans : chaque année, une nouvelle caution d'une durée de 2 ans est fournie par l'acheteur aux EFF, ce qui garantit une couverture permanente. Voici un exemple pour bien comprendre :

Une entreprise fournit une caution pour 2025 et 2026 : cela couvrira l'exécution de l'exploitation des achats conclus durant l'année 2025 (lots pouvant être exploités en 2025 et 2026).

Au 1^{er} janvier 2026, l'entreprise fournira une nouvelle caution pour 2026 et 2027, couvrant l'exécution des contrats en 2026, mais aussi ceux signés en 2025 (mais dont les lots n'ont pas été encore exploités).

Montant : 50 000 €, sans distinction de montant d'achats faits à travers les EFF.

Conséquence : après envoi de cette caution aux Experts Forestiers de France, exemption des signatures par la caution bancaire des cahiers de clauses et fiches d'articles pour les achats (ces documents restant toujours à signer par l'acheteur).

Les cautions signées par les banques ou assurance-crédit sont à adresser à :

Pour mieux centraliser les cautions reçues au niveau national, les acheteurs intéressés par ce type de cautionnement doivent se référencer sur le site EFF : ils pourront télécharger leur cautionnement et leur attestation d'assurance RC. Tous les Experts (EFF) au niveau national auront ainsi accès à l'information, ce qui évite à l'acheteur de les adresser à chaque expert organisateur de la vente.

Les Experts Forestiers de France se tiennent à votre disposition pour tout renseignement.

Cette option est facultative, le cautionnement par lot reste possible.

ACTE DE CAUTIONNEMENT SOLIDAIRE



LE GARANT : (Banque ou Assurance-Crédit)

La soussignée

Au capital de N°

--	--	--	--	--	--	--	--	--	--

 SIREN RCS.....

Ayant son siège social.....

Et une agence

Représentée par l'un de ses mandataires ayant tous pouvoirs à l'effet des présentes.

APRES AVOIR RAPPELE QU'IL A ETE PORTE A SA CONNAISSANCE QUE :

L'ACHETEUR :

.....

Au capital de N°

--	--	--	--	--	--	--	--	--	--

 SIREN RCS.....

Ayant son siège social.....

ci-après dénommée « **le cautionné** »

est amené à conclure des contrats ou des marchés de vente de coupes de bois sur pied (ci-après dénommé « **le contrat** ») avec des clients ci-après dénommés les bénéficiaires assistés des adhérents d'Experts Forestiers de France (syndicat professionnel), dont le siège social est 6-8 rue Chardin 75 016 PARIS,

Les contrats type conclus entre le cautionné et les clients des experts forestiers comprennent un Cahier des Clauses Générales pour les ventes de bois en bloc et sur pied établi contractuellement entre la Fédération Nationale du Bois et Experts Forestiers de France et révisé le 1^{er} avril 2016.

Dans ce Cahier des Clauses, partie intégrante du contrat, il a été convenu qu'en garantie de la bonne exécution des Marchés, le cautionné fournirait à son cocontractant une caution bancaire d'un montant de 50 000,00 euros (cinquante mille euros).

DECLARE, par les présentes, se constituer caution solidaire d'ordre et pour le compte du cautionné au profit des bénéficiaires, à concurrence d'une somme maximum de **50 000 € (cinquante mille euros)**, afin de leur garantir les conséquences pécuniaires de l'inexécution ou de la mauvaise exécution par le cautionné des obligations lui incombant au titre des Contrats ci-dessus rappelés, qu'ils soient effectués en Bloc ou à l'Unité de Produits, faisant expressément référence au Cahier des Clauses Générales ci-dessus mentionné.

Il est rappelé que les bénéficiaires ont individuellement mandaté l'expert adhérent du syndicat EFF qui lui-même a mandaté ledit syndicat pour gérer pour leur compte la mise en jeu du présent cautionnement.

En cas de mise en jeu du présent cautionnement, l'expert forestier et le syndicat EFF ès qualité de mandataires devront par tout moyen justifier auprès du Garant du caractère certain, liquide et exigible de la créance envers le cautionné, ainsi que la défaillance de ce dernier dans le règlement de celle-ci au(x) bénéficiaire(s).

Il est précisé que la créance cautionnée se limite exclusivement à une obligation de payer, justifiée par :

- La défaillance du cautionné dans la mise en œuvre de ses obligations de bonne exécution, entendue comme le refus d'exécution non justifié ou l'absence de réponse à une mise en demeure de s'exécuter dans un délai d'un mois,
- La présentation de la décision et de l'estimation de l'adhérent d'Experts Forestiers de France.

Toute mise en jeu du présent cautionnement ne sera recevable que si elle est adressée par Lettre Recommandée avec avis de réception au Garant à l'adresse suivante :

.....

La recevabilité de la mise en jeu du présent cautionnement, sera exclusivement constatée par la date de réception par le Garant à l'adresse ci-dessus, l'accusé de réception faisant foi.

Tout paiement effectué par le Garant au titre de la mise en jeu du présent cautionnement relatif à un contrat ou marché, viendra automatiquement et de plein droit en déduction à due concurrence du montant maximum ci-dessus consenti, de sorte qu'il ne pourra être réclamé au Garant, dans le cadre de la mise en jeu du présent cautionnement relatif à un autre contrat ou marché, que la différence entre le maximum ci-dessus garanti et les sommes payées au préalable.

La solidarité entraîne renonciation du Garant aux bénéfices de discussion et de division.

Le Garant adressera tous règlements au Syndicat EFF par chèque libellé à l'ordre du bénéficiaire, à charge pour celui-ci en qualité de mandataire de le transmettre au (x) bénéficiaire.

La présente garantie entre en vigueur à la date de signature des présentes et garantira tous les marchés du cautionné répondant aux critères ci-dessus conclus avant le

...../...../..... (*1^{er} janvier N+1*) mais portera ses effets et sera valable au minimum jusqu'au/..... /..... (*31 décembre N+1*) pour tenir compte des délais d'exploitation des coupes de bois vendues.

L'attestation a vocation à couvrir non seulement l'ensemble des contrats signés à compter de la signature des présentes jusqu'au 31/12 de l'année en cours, mais également ceux signés l'année précédente dont l'exploitation de la coupe n'a pas encore débuté.

La présente garantie ne peut en aucun cas couvrir un contrat d'ores et déjà couvert par une autre attestation précédemment délivrée par le Garant.

Passé un délai de 3 mois à compter de son terme, elle deviendra automatiquement et de plein droit caduque et aucune demande ne sera plus recevable pour quelque cause ou motif que ce soit.

Le présent document est régi par le droit français.

Fait à Le /..... /.....

CAHIER DES CLAUSES GÉNÉRALES POUR LES VENTES DE COUPES EN BLOC ET SUR PIED DES FORETS PRIVÉES

(établi contractuellement en 1983 entre
la FÉDÉRATION NATIONALE DU BOIS et

la COMPAGNIE NATIONALE DES INGÉNIEURS ET EXPERTS FORESTIERS ET DES EXPERTS EN BOIS)
et mis à jour à effet du 1er avril 2016

1 CONDITIONS DE LA VENTE

1.1

La vente a lieu en bloc sans garantie d'âge, de qualité, de volume, de vice apparent ou caché et de surface. Une différence en moins, supérieure à 4 % du nombre total de tiges de 30 cm de diamètre et plus pour les résineux et 35 cm et plus pour les feuillus, annoncé au catalogue, est considérée comme une erreur manifeste.

La réclamation doit être formulée par écrit auprès de l'expert forestier avant la fin de l'abattage. Par le seul fait de sa demande, l'acheteur s'engage à payer, les frais de vérification s'il n'est pas reconnu une erreur manifeste. Dans le cas où l'erreur est confirmée, le vendeur indemniserà l'acheteur sans formalité contentieuse et sans frais.

1.2

Elle comporte tous les arbres marqués au flanc sur 2 faces ou exceptionnellement sur 1 face, et le cas échéant, à la racine, du marteau de l'expert ou à la peinture dont l'inventaire est annexé au catalogue. Les bois annoncés dans la fiche de vente comme déclassés ou secs seront marqués par une marque distinctive.

Les conditions particulières précisent obligatoirement si le taillis et/ou les houppiers font partie ou non de la vente et si l'enlèvement des rémanents est autorisé ou non. Dans le cas où le vendeur se réserve l'exploitation du taillis et/ou des houppiers, mention sera faite des modalités.

1.3

La fiche de vente de chaque article mentionne la ou les parcelles où se trouve située la coupe avec l'indication des limites matérialisées et des accès pour la visite.

1.4

L'acquéreur qui cède la coupe est tenu d'en informer aussitôt son vendeur et reste responsable dans les conditions ci-après.

1.5

Le vendeur fait son affaire personnelle préalablement à la vente de toutes formalités administratives, légales ou réglementaires, à telle fin que l'acquéreur ne puisse être inquiété en quoi que ce soit ni voir retarder son exploitation. A défaut, le vendeur supportera seul les conséquences dommageables des manquements aux formalités. L'acquéreur reste tenu de déposer les diverses déclarations (DICT, panneaux liés à l'exploitation,...).

2 PRIX- PAIEMENT - GARANTIE

2.1

Le prix de vente s'entend hors taxes, net de tous frais et charges. Toutefois les conditions particulières figurant au catalogue peuvent y déroger.

2.2

Les modalités de règlement sont précisées aux conditions particulières de chaque lot. Celles-ci peuvent être prévues :

- soit au comptant pour les lots de moins de 3000 €
- soit en 2 échéances d'égale montant : comptant, et 90 jours, pour les lots de 3000 € à 11 999 €
- soit en 3 échéances d'égale montant: comptant, 90 jours et 180 jours, pour les lots de 12 000 € à 59 999 €
- soit en 4 échéances d'égale montant : comptant, 90 jours et 180 jours et 270 jours pour les lots de 60 000 € à 99 999 €
- soit en 5 échéances d'égale montant : comptant, 90 jours, 180

jours, 270 jours et 330 jours pour les lots de 100 000 € et plus.

2.3

Dans le délai de dix jours qui suit la vente, le vendeur ou son représentant adresse à l'acheteur une lettre de confirmation signée ou un contrat signé et/ou une facture si le vendeur est assujéti à la T.V.A. dans les conditions prévues à l'article 2.9.

Dans le délai de dix jours de la confirmation, l'acquéreur doit lui remettre, par chèque émis au nom du vendeur, le montant du prix payable comptant.

Dans le délai de trente jours de la vente, l'acquéreur fait parvenir au vendeur ou son représentant :

- les billets à ordre correspondant au paiement échelonné à terme selon les spécifications des clauses particulières de chaque article. Ces billets à ordre sont revêtus de la signature de l'acheteur et comportent l'aval de la caution bancaire ou, après accord du vendeur, celui d'une société de caution mutuelle. Dans le cas où l'acquéreur souhaite procéder par virement, il fournit une caution bancaire garantissant les paiements à échéance.
- la fiche, ses annexes et le cahier des clauses générales revêtus de sa signature et de celle de sa caution précédées de la mention "lu et approuvé". Cette régularisation vaudra, de la part de la caution engagement à la garantie de l'exécution de toutes les conditions du cahier des clauses générales et particulières dans la limite du montant indiqué sur la fiche de vente et le présent document.
- une attestation d'assurance mentionnant spécifiquement l'activité d'exploitation forestière pour la durée du contrat. Dans l'éventualité où l'acquéreur est en mesure de fournir une caution permanente agréée par Experts Forestiers de France et la FNB, il sera dispensé de faire signer la fiche, ses annexes et le cahier des clauses générales par la caution.

2.4

Lorsque l'acquéreur souhaite s'acquitter du paiement au comptant pour un lot dont le règlement est prévu à échéances, il peut, après accord du vendeur, se libérer du prix en un seul paiement moyennant un escompte correspondant au taux d'intérêt légal.(appliqué proportionnellement au prorata temporis, à chaque échéance pour le délai restant à courir). Il a cependant l'obligation d'adresser au vendeur ou son représentant les documents mentionnés au 2/ du 2.3 (caution, attestation d'assurance).

2.5

Le permis d'exploiter est délivré sous huitaine par l'expert forestier à l'acheteur après l'accomplissement de ces formalités. Si celui-ci refuse d'adresser le permis d'exploiter dans le délai imparti, sans justification, il sera tenu responsable des conséquences préjudiciables à l'acheteur.

2.6

Faute par l'acquéreur et sa caution de satisfaire aux présentes obligations dans les délais prescrits ci-dessus, le vendeur a la faculté de faire constater la résolution de la vente par une simple ordonnance de référé, après un commandement ou une lettre recommandée avec avis de réception notifiée à l'acquéreur et à sa caution, prononçant la résolution de la vente, à défaut de régularisation des formalités prescrites ci-dessus, dans le délai de 10 jours ouvrés après la réception de la lettre recommandée avec avis de réception.

L'acquéreur défaillant devra à titre de clause pénale pour la

réparation de l'inexécution de ses obligations, une indemnité de 20% du prix de soumission, nonobstant la possibilité pour le vendeur d'obtenir réparation intégrale de son préjudice.

2.7

En aucun cas et sous aucun prétexte, le parterre de la coupe et des lieux de dépôt, dont il sera ci-après parlé, ne pourra être considéré jusqu'à parfait paiement du prix et exécution de toutes les obligations du cahier des clauses générales, comme le magasin ou le chantier de l'acheteur.

Les bois qui s'y trouvent debout ou abattus pourront être retenus, soit au titre du privilège du vendeur, soit en application de l'article L624-14 du code du Commerce.

2.8

La caution s'engage à ne pas se prévaloir du bénéfice de division et de discussion.

2.9

L'application des formalités relatives à la T.V.A. oblige l'acheteur :

- dans le cas où le vendeur a opté pour le remboursement forfaitaire, à fournir un bulletin d'achat à chaque versement et une attestation récapitulant les paiements pour chaque année civile.
- dans le cas où le vendeur a opté pour l'assujettissement, l'acquéreur doit la taxe de la T.V.A. en plus du prix principal. Sauf disposition contraire figurant dans les conditions particulières de la fiche de coupe, la TVA est payable à chaque échéance au vu d'une facture présentée par le vendeur.

2.10

Le vendeur pourra demander à l'acquéreur de verser la CVO pour son compte et par délégation. Son montant sera déduit du montant de la vente. L'acquéreur sera responsable du versement vis-à-vis de l'organisme collecteur.

3 EXPLOITATION - DÉBARDAGE - VIDANGE

3.1

L'exploitation ne peut commencer qu'après délivrance du permis d'exploiter. L'acquéreur a la faculté de demander avant l'obtention de ce permis un constat contradictoire de l'état de la coupe et des lieux. L'acquéreur avertit le vendeur ou son représentant de la date du début des opérations au moins 3 jours à l'avance.

3.2

L'acheteur est tenu d'exploiter les produits accidentels identifiés d'un commun accord avec le vendeur et nés avant la fin de toutes les opérations sur la coupe si leur volume en bois d'œuvre n'excède pas 10% de celui de la vente. Le prix en est facturé après négociation avec l'acheteur compte tenu des catégories, de la qualité et des dépréciations constatées.

Au-delà des 10 %, l'acheteur peut refuser de les acquérir mais ne peut pas alors s'opposer à leur vente ni à leur exploitation par un tiers. Dans ce cas, un état de lieux contradictoire pourra être réalisé avant l'exploitation des produits accidentels.

3.3

Sauf convention particulière, les houppiers sont façonnés et les branches et ramilles éparpillées sur le parterre de la coupe en éléments de longueurs inférieures à 2 mètres. Les conditions particulières précisent si l'exploitation des houppiers et des rémanents, y compris sous forme de bois énergie, est autorisée ou non.

Si le propriétaire se réserve les houppiers, une clause spéciale du catalogue doit le signaler et en prévoir les modalités. Dans ce cas, l'acquéreur n'est pas tenu de les démembrer et le vendeur attendra la fin de la vidange de la coupe pour les façonner.

3.4

Pour toutes les coupes de régénération, les houppiers sont façonnés au fur et à mesure de l'abattage. Rien ne doit être déposé sur les taches de régénération.

3.5

L'obligation de traitement des rémanents (export, broyage,...) peut être imposée sous la responsabilité de l'acquéreur qui respectera la

réglementation en vigueur. Les délais fixés doivent tenir compte de cette obligation. En cas de modification de la réglementation, postérieurement à la date de la vente, de droit une prorogation de délai sera accordée à l'acquéreur.

3.6

Dans le cas d'abattage manuel, pour faciliter le récolement, un repère est effectué sous la responsabilité de l'acheteur sur la souche au-dessus de la marque à la racine qui devra être respectée.

3.7

Dans les coupes où l'abattage des arbres se réalise sans l'exploitation complète du taillis, tous les brins brisés et arrachés par l'exploitation et le débardage sont recépés ras de terre et laissés sur place.

3.8

Le câblage avec ancrage sur les réserves est interdit.

3.9

Le vendeur doit assurer à l'acquéreur une possibilité de sortie des produits et dans la mesure du possible, une zone de stockage accessible aux camions gros porteurs. Néanmoins, l'acquéreur doit s'assurer de la praticabilité des accès et de la zone de stockage. Si la vidange doit traverser la propriété d'un tiers, le vendeur fait son affaire personnelle de l'autorisation de passage et supporte les conséquences normales et prévisibles de cette utilisation. L'acquéreur demeure responsable des dégâts anormaux éventuellement occasionnés par lui.

3.10

Au cas où il y aurait des difficultés concernant le débardage et la place de dépôt sur la propriété du vendeur, les conditions particulières le mentionneront. L'expert forestier a la faculté de suspendre le débardage et le transport en cas de période d'humidité excessive ou de dégel. Toutefois, une tolérance est accordée, sous la responsabilité de l'acheteur, pour les bois abattus d'essences à détérioration rapide.

3.11

Des précisions sont fournies dans les conditions particulières de la vente si l'évacuation suppose certaines exigences, notamment par la réglementation de la circulation sur la voirie communale de desserte de la coupe à la date de l'envoi du catalogue. Sous ces réserves, le transport est effectué par l'acquéreur sous sa seule responsabilité.

3.12

En aucun cas, les produits ne pourront être traînés sur les chemins pierreux et goudronnés.

3.13

Les allées, lignes et chemins doivent toujours rester libres pour permettre le passage des véhicules. En aucun cas, les produits de l'exploitation ne doivent entraver l'écoulement normal des eaux dans les fossés.

3.14

L'acquéreur est tenu de niveler sur le parterre de la coupe et dans les chemins de terre les ornières profondes qui auraient été créées. Les fossés doivent être laissés dans leur état initial.

3.15

Lorsque des réserves auront été abattues, l'acquéreur paiera au vendeur, à titre d'indemnité, au maximum le double de la valeur de ces réserves selon l'estimation et décision de l'expert forestier. En sus et dans tous les cas, l'arbre de réserve ainsi abattu reste à la disposition du vendeur qui garde la faculté d'en exiger l'enlèvement moyennant le paiement de sa valeur marchande.

3.16

Lorsque des réserves auront été renversées, cassées, blessées, mutilées, écorchées ou d'une façon générale, endommagées pendant et par le fait de l'exploitation ou du débardage, l'acquéreur est tenu de payer une indemnité à dire d'expert.

3.17

Sauf cas de force majeure, l'acquéreur est responsable de tous dommages, dégâts et délits causés par l'exploitation et la vidange des coupes ou à leur occasion, tant aux tiers qu'au propriétaire

lui-même.

Cette responsabilité s'étend non seulement au fait et à la faute de ses salariés mais également à toute entreprise engagée par lui. Elle ne concerne que les dommages causés par l'application du contrat.

En cas de difficultés d'exécution de la coupe entraînant des dégâts exceptionnels, l'acquéreur est tenu d'en avertir le vendeur. Faute de trouver un accord amiable dans un délai de trente jours, les dispositions de l'article 5.1 et 5.2 deviendront applicables.

4 DÉLAIS - RECOLEMENT

4.1 CONDITIONS GENERALES DE DELAIS

L'exploitation, la vidange et l'enlèvement des produits doivent être terminés dans les délais de 18 mois de la date de la vente.

Ces délais peuvent être modifiés par les conditions particulières applicables aux ventes groupées et précisées dans les cahiers de vente ou par celles énoncées spécifiquement sur la fiche d'un lot.

Dans le cas où la coupe n'est pas accessible pour une période donnée du fait du vendeur, le délai d'exploitation est automatiquement reporté sans pénalité pour une durée équivalente.

4.2 PROROGATION DE DELAIS

Une prorogation peut être accordée à l'acheteur qui en aura fait la demande au moins un mois avant l'arrivée du terme, par courrier ou email. Ce nouveau délai ne peut en aucun cas excéder 12 mois. Dans le cas où la demande n'a pas été formulée dans les conditions ci-dessus, l'indemnité précisée ci-après sera doublée.

Cette prorogation donne lieu à une indemnité de retard calculée sur le prix principal de vente et qui ne saurait être inférieure :

Durée	Indemnité totale due
jusqu'à 3 mois	0,2%
du 4 ^{ème} au 5 ^{ème} mois	1 %
du 6 ^{ème} au 12 ^{ème} mois	4 %

Dans le cas où l'exploitation ne serait pas achevée au-delà du nouveau délai de 12 mois, l'indemnité de retard s'appliquant à une nouvelle prorogation acceptée par le vendeur sera de 10 % par mois supplémentaire de retard.

Toute période commencée sera entièrement due.

Dans le cas de coupes spécifiques (ex : coupe préalable à un reboisement subventionné), les conditions particulières figurant à la fiche pourront indiquer des indemnités dérogeant à la grille ci-dessus.

En cas de force majeure (conditions météorologiques exceptionnelles, sinistre dans des régions voisines, ...), l'Expert Forestier peut décider de ne pas appliquer les indemnités de retard. Cette décision ne pourra être remise en question par le vendeur.

Si du fait du retard d'exploitation, l'expert considère que la désignation des bois n'est plus suffisamment visible risquant d'entraîner des erreurs d'abattage, il procédera au rafraîchissement des marques aux frais de l'acheteur.

4.3 DEPASSEMENT DE DELAI INITIAL OU PROROG

A l'achèvement du délai prévu aux conditions générales ou particulières ou de la (des) prorogation (s), l'acquéreur qui n'a pas vidangé ni remis en état le parterre de la coupe et les emplacements de dépôt, sera astreint, après une mise en demeure restant sans effet, à verser au vendeur à titre pénal une indemnité journalière fixée à 0.20 % du prix principal de la coupe. Dans le cas où ce prix principal est inférieur à 8 000€, l'indemnité journalière est portée à 2,5 %. En cas de force majeure comme par exemple des conditions météorologiques exceptionnelles empêchant toute remise en état, l'Expert Forestier peut décider de ne pas appliquer les indemnités journalières ou de les suspendre momentanément. Cette décision ne pourra être remise en question par le vendeur.

Cette disposition n'est pas de nature à empêcher le vendeur à faire application de l'article 1657 du Code Civil selon lequel, en matière de ventes de denrées ou de coupes de bois sur pied, la résolution de la vente a lieu de plein droit et sans sommation au profit du vendeur après l'expiration du terme convenu pour le retraitement.

4.4

Il peut être prévu une indemnité supplémentaire à titre de clause

pénale à raison d'un préjudice particulier occasionné au vendeur, à charge pour ce dernier de l'avoir préalablement indiqué dans les conditions particulières.

4.5

Pour obtenir, en tout état de cause, la décharge de toute responsabilité ainsi que celle de sa caution, l'acquéreur est tenu de notifier au propriétaire vendeur ou à l'expert forestier la fin de ses opérations d'exploitation, de vidange et d'enlèvement.

4.6

De convention expresse aux termes du délai de vidange et d'enlèvement, tout ce qui aura pu être détérioré par l'exploitation et l'enlèvement des produits aura été remis en l'état sauf dérogation indiquée par l'expert forestier. A défaut et après une simple lettre recommandée avec accusé de réception restée sans effet au-delà d'un mois, le vendeur, pourra si bon lui semble, réaliser les travaux nécessaires aux frais de l'acquéreur et de sa caution après leur avoir préalablement notifié le coût approximatif de ces opérations sous la forme d'une expertise ou d'un devis.

4.7

Après notification par l'acquéreur dans les termes de l'article 4.5 et à la demande de la partie la plus diligente, il est procédé au récolement de la coupe. Celle-ci convoque l'autre partie par lettre recommandée avec avis de réception, avec un préavis de dix jours.

Le procès-verbal de récolement opéré ainsi par la partie la plus diligente décide éventuellement des obligations qui n'ont pas été tenues selon le cahier des clauses générales et des conditions particulières, et fixe le montant de toutes indemnités éventuelles. Ce procès-verbal signé par toutes les parties présentes est réputé, en tout état de cause, contradictoire et définitif sans accomplissement d'aucune autre formalité et opposable à la partie défaillante. Dans les trois mois du jour de la notification par l'acquéreur de l'achèvement de ses travaux visés à l'article 4.5 si le récolement n'a pas été effectué à la requête de l'une ou l'autre des parties, l'acquéreur et sa caution sont de plein droit déchargés de toute responsabilité.

4.8

A partir du moment où il y aura dans les termes ci-dessus énoncés (4.5 - 4.6 - 4.7) décharge de toute responsabilité pour l'acheteur et sa caution, le vendeur doit obligatoirement délivrer sous quinzaine la mainlevée de la caution si elle est requise par l'acquéreur.

5 RÈGLEMENT DES DIFFÉRENDS

5.1

Toute difficulté survenant à l'occasion de l'exécution de la vente et qui n'aura pu être réglée aimablement avec l'expert forestier, pourra être soumise à un médiateur désigné d'un commun accord entre les parties ou à défaut au Président d'Experts Forestiers de France ou son délégué saisi par la partie la plus diligente. Un devis d'intervention sera adressé par le médiateur aux parties qui devront donner leur accord avant l'intervention de ce dernier. D'une manière générale, les honoraires du médiateur seront supportés par la partie demanderesse. Cependant, au terme de sa mission, le médiateur pourra décider d'une autre répartition des honoraires, sans recours possible des parties.

5.2

En cas d'échec d'une solution de médiation ou de recherche d'une amiable composition et, d'une façon générale, pour tous les litiges pouvant s'élever à l'occasion de l'interprétation ou de l'exécution du contrat de vente et du cahier des clauses générales, le Tribunal compétent est celui du lieu de la coupe ou celui du défendeur, au choix de la partie demanderesse.

5.3

Si l'enregistrement de l'acte de vente devait être requis, les frais en seraient à la charge de la partie qui aurait rendu l'enregistrement nécessaire.

Forêt de :

Vente du / /

Art N° :

Nom du vendeur :

Cachet et Signature du vendeur précédée de la mention « Lu et approuvé » :

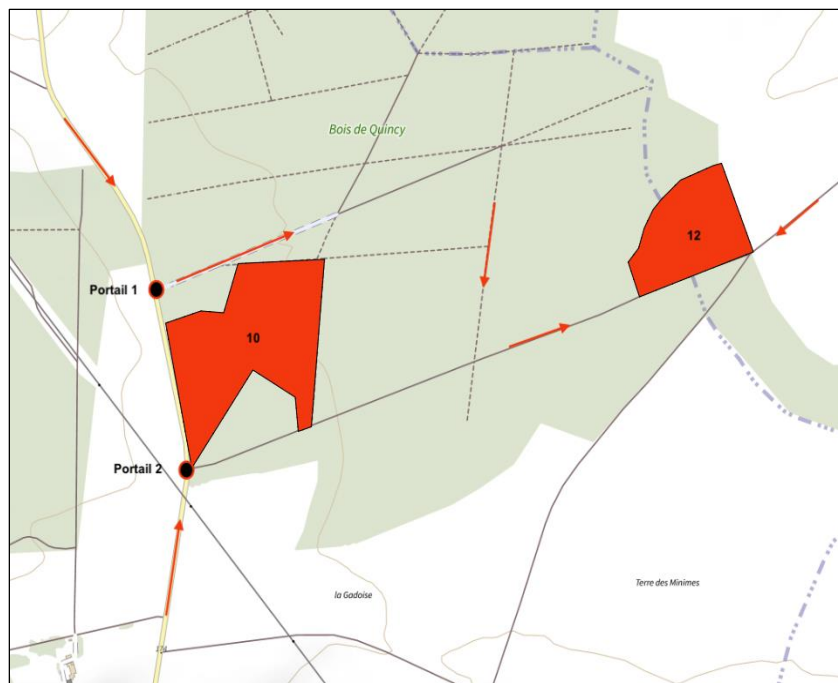
Nom de l'acquéreur :

Cachet et Signature de l'acquéreur précédée de la mention « Lu et approuvé » :

Montant de la **caution** à titre de garantie de bonne fin :

Cachet et Signature la Caution précédée de la mention « Lu et approuvé » :

VENTE EN BLOC ET SUR PIED D'UNE COUPE DE TAILLIS (CLOISONNEMENTS) EN BOIS-ENERGIE



Total = **10,00 ha**

Volume présumé réalisable BI/BE
300 tonnes

Cloiso n° : 1 à 7 sur Parc.12 E, 8 à 23 sur Parc.10.
Limites : Celles du marquage (Parc. 12 E jusqu'au ruisseau).
Marquage : Axes des cloisonnements marqués de traits
verticaux (alternés couleur orange ou rose)



EXPERTS
FORESTIERS
DE FRANCE



Cabinet FOREST TERRE
47 rue de Dammarie - 77000 MELUN
Jean-Pierre EGEA
Tél. 06 80 70 00 99
contact@forest-terre.fr

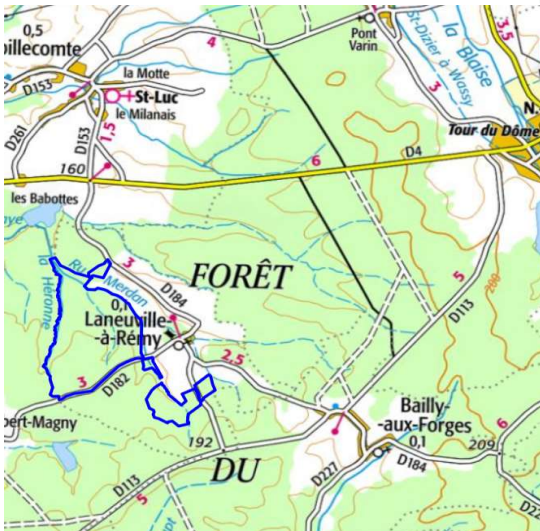


		Diamètres à 1m30															
Nombre de pieds	Essence	20	25	30	35	40	45	50	55	60	65	70	75	80	85	90&+	Volume présumé
						VENTE EN BLOC											

CAUTION :

VENTE DE BERNEUIL/AISNE DU 12/02/2025

Nature de la vente EN BLOC SUR PIED



Propriétaire
Département
Commune
Forêt
Ecocertification
Labellisation
Essence principale
Nature de la coupe
Marquage BO
Marquage BI
Surface
Parcelle(s) n°
Code cadenas
Limites
Réserves

Expert Forestier



Responsable technique

Contact / visite

Société forestière Groupama

HAUTE-MARNE (52)
LANEUVILLE-À-REMY
CONTANCE ET ETOTS
PEFC/10-21-11/610
NON



PEUPLIERS
COUPE RASE
Trait oblique cerise fluo
Trait oblique cerise fluo

5 ha
18E-18F
Inform M Henot avant visite

Celles de la peupleraie

Selon le cahier des clauses générales pour les ventes de coupes en bloc et sur pied des forêts privées

Aurélien BARTHELEMY

Agence de Chaumont

5 rue du Château 52000 CHAMARANDES

03 25 03 16 97

chaumont@racines.com

Cyril BROCHIER

06 37 05 18 30

HENOT Florian

06 80 14 51 33

Nombre de pieds BO	Vol. BO m3	Vol. Moy. BO m3
401	465	1,2
B.I. =	600	st

Volume BO donné en diamètre sur-écorce - Tarifs: Chaudé14

ESSENCE	15	20	25	30	35	40	45	50	55	60	65	70	75	80	85	90	95	100	105	Eff.	Vol.	Vol. moy.
Peupliers		2	26	37	69	77	78	49	29	24	5	1	1	1						399	463	1,2
Frênes								1												1	1	1,2
Trembles							1													1	1	1,3
Total BO	2	26	37	69	77	79	50	29	24	5	1	1	1	1	0	0	0	0	0	401	465	1,2

Effectifs BI donnés en diamètre

ESSENCE	15	20	25	30	35	40	45	50	55	60	65	70	75	80	85	90	95	100	105	Eff.
Total BI	5	4	2	6	14	24	9	6	6	1	-	-	-	-	-	-	-	-	-	72

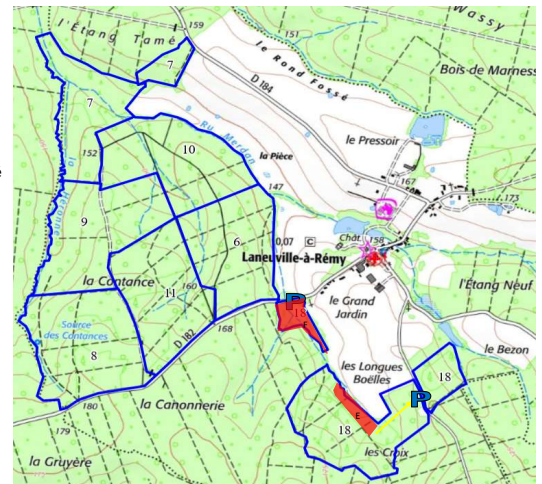
Lot inventorié directement par le propriétaire

CONDITIONS PARTICULIERES

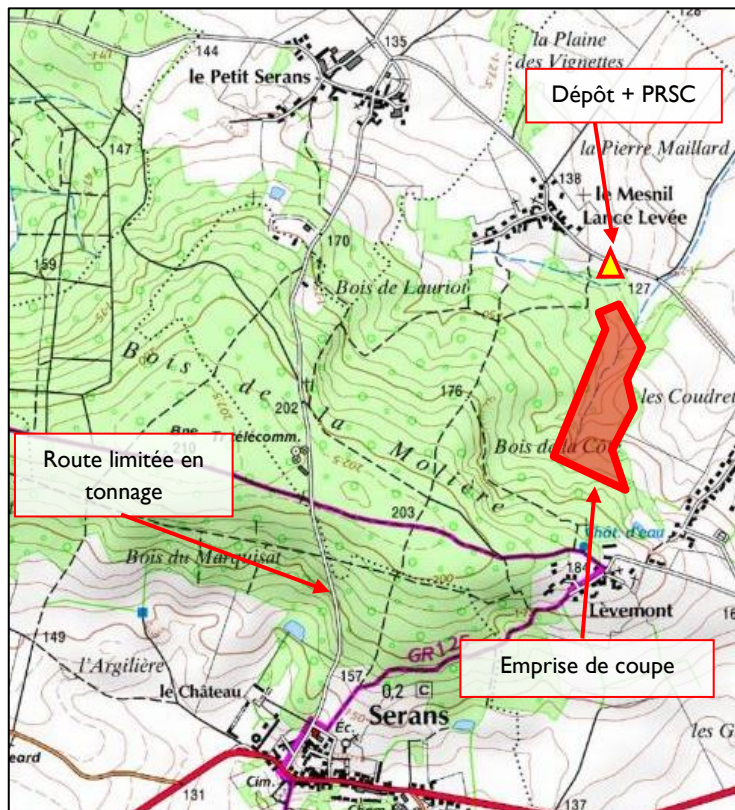
TVA	Vendeur assujéti
Conditions de paiement	Selon le cahier des clauses générales pour les ventes de coupes en bloc et sur pied des forêts privées
Cauton	5000 € ou caution permanente
C.V.O	La CVO sera réglée par le vendeur
Exploitation	Exploitation jusqu'à Øfb 7 cm Rémunérations à étaler proprement et à plaquer au sol Taillis marqués et houppiers font partie de la vente Réserves de chênes marquées de 3 traits à préserver en 18E Un îlot de tremble non marqué sera à exploiter en bord de prairie - bois durs à conserver 18E - il sera délimité par un double trait orange avant l'exploitation Par météo favorable uniquement, sur sol parfaitement réssuyé, porteur et hors dégel Par les lignes de parcelles et pistes existantes Dispositif de franchissement de cours d'eau à prévoir en 18E
Débardage	Bord de route départementale pour la 18F - autorisation de voirie à demander par l'acheteur Bord de voie communale pour la 18E
Place de dépôt	12 mois à compter de la date du contrat de vente 3 mois à compter de la fin d'exploitation
Délai d'exploitation	Bonne
Délai d'enlèvement	PRF 52 6614 - mairie de Laneuville
Couverture téléphonique	
PRSF	

Prix de vente ht €
Vente exonérée de TVA : oui non

SIGNATURE DE L'ACQUEREUR



Vente sur pied et en bloc



Accès Google : <https://maps.app.goo.gl/3LpeeRhvTKi2LkiE7>

Propriétaire Madame Anne Raulin
Certification non
Département Oise (60)
Localisation 10 km au sud de Gisors
Commune Hadancourt-le-Haut-Clocher
Lieu-dit Bois de la Côte
Coordonnées GPS (Degrés Décimaux) Longitude : 1.844071912396289°
 Latitude : 49.20019289950655°
Point de Rencontre Dépôt (voir plan ci-contre)
Sécurité conseillé

Essence principale Frêne et divers
Volume présumé 185 m3
Nombre d'arbres 127
Volume moyen 1,5 m3

Nature coupe coupe sanitaire
Parcelle PSG 3p/5p/6p
Surface 6 hectares environ
Limites peinture (« ≠ ») et autre peuplement
Marquage un flachis CGB au pied + ronds de peinture au corps + numéro
Réserves tous les arbres et brins non marqués de ronds à la peinture

Visite se reporter au plan ci-contre
Expert Forestier Maxime Minotte (sas CEGEB)
 68 rue du Centre, 60 350 Berneuil sur Asine
 Mob : 06 11 96 94 38
 Mail : m.minotte@cegeb.com



Clauses générales EFF/FNB

Conditions particulières du 12 février 2025

	Diamètre mesuré à 1,3 m														Total		
Essence	25	30	35	40	45	50	55	60	65	70	75	80	85	90+	Nbre	Vol. m3	VU m3
Frêne sain		2	17	17	26	20	10	7	2	3	5	1		2	112	161	1,4
Frêne déclassé			1	2	1	1	2	1							8	9	1,1
Châtaignier déclassé					1			1							2	3	1,5
Chêne sain								1	1			1			3	9	3
Chêne déclassé								2							2	3	1,5
Divers															127	185	1,5

Clauses particulières

Préambule : pas d'exploitation du 15/10 au 15/03

Exploitation : tirage des arbres de bordure et de ceux le nécessitant. Recépage soigné du sous-étage et des places d'abattage. Houppiers, purges et taillis restent à la disposition du vendeur, diamètre fin bout de 20 cm (pour les arbres de diamètre < 40cm) et 30 cm fin bout pour les autres catégories de diamètre.

Débardage : par terrain portant ou sec

Stockage : au nord sur un petit herbager (si chargement depuis la voirie, autorisation de chargement à la charge de l'acquéreur)

Délai d'exploitation : 30 septembre 2026

Délai d'enlèvement : 30 septembre 2026

Assujettissement à la TVA : non

Paiement : 20 % au comptant

40 % par billet à ordre ou virement avalisé au 15.03.2025

40 % par billet à ordre ou virement avalisé au 15.06.2025

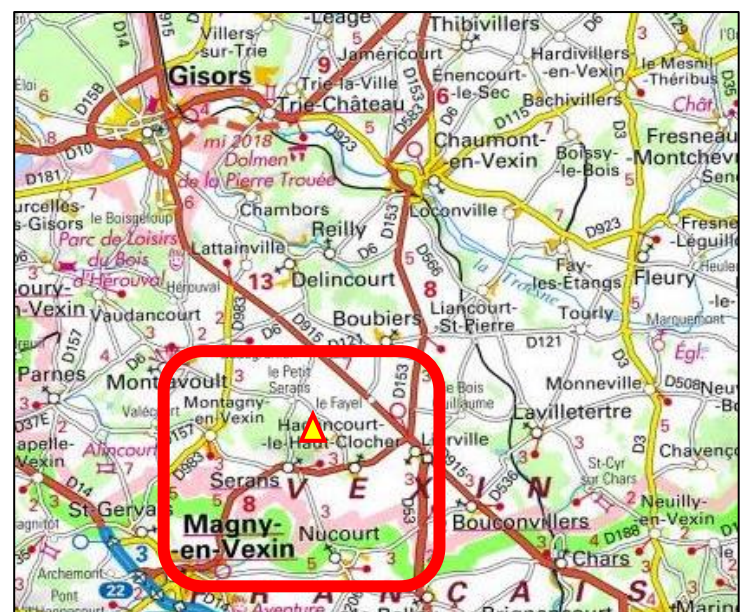
Caution : 6 000 € sauf si caution permanente

CVO : payée par l'acheteur pour le compte du vendeur.

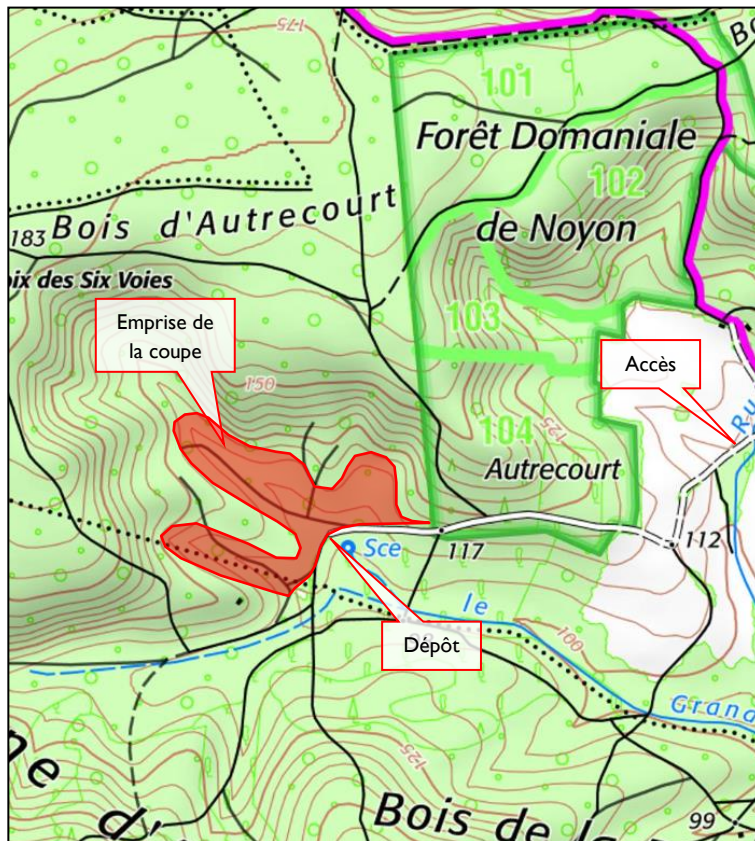
« la remise d'une offre suppose l'acceptation des clauses générales et particulières »

L'acquéreur

La caution



Vente Sur Pied et en Bloc



Propriétaire Danielle Palangie
Certification Non
Département Oise (60)
Localisation Noyon Nord-Est
Commune Grandrû
Lieu-dit Bois du Chênes d'Amour
Coordonnées GPS (Degrés Décimaux) Longitude : 3.069140°
 Latitude : 49.613335°
Point de Rencontre Mairie de Grandrû
Sécurité conseillé

Essence principale	Frêne – Châtaignier - Chêne
Volume présumé	164 m3
Nombre d'arbres	111
Volume moyen	1.5 m3

Nature coupe Coupe d'extraction
Parcelles PSG 8p et 9p
Surface 7 hectares environ
Limites Chemins/peinture
Marquage Un flachis CGB ou JMP au pied et des ronds de peinture au corps
Réserves Tous les arbres et brins non marqués de ronds à la peinture
Visite Se reporter au plan ci-contre
Estimation par Sas CEGEB
Suivi de coupe Boris Leduc (06 86 23 09 38)
Expert Forestier Jean-Marc Péneau (sas CEGEB)
 68 rue du Centre, 60 350 Berneuil-sur-Aisne
 Mob : 06 80 99 20 20 – Tél : 03 44 85 76 60
 Mel : secretariat@cegeb.com

Clauses générales EFF/FNB

Conditions particulières du 12 février 2025

Lot	Essence	Diamètre mesuré à 1,3 m													Total		
		30	35	40	45	50	55	60	65	70	75	80	85	90+	Nbre	Vol. m3	VU m3
	Frêne		8	13	17	16	9	7	2	1			1		74	106	1.4
	Châtaignier			4	6	5	3	2	3	1					24	37	1.5
	Chêne					1	1	1	1	1					5	9	1.8
	Divers		1		3		2	1				1			8	12	1.5
Observations :		Frêne déclassé 11 pieds pour 11m3 / Châtaignier déclassé 2 pieds pour 2m3													111	164	1.5

Clauses particulières

Préambule : Prévenir M. Boisselier au 06 12 73 16 63 avant l'exploitation.

Exploitation : tirage des arbres de bordure et de ceux le nécessitant. Recépage soigné du sous-étage et des places d'abattage. Respect des zones de régénération. Houppiers, purges et taillis restent à la disposition du vendeur, diamètre fin bout de 20 cm (pour les arbres de diamètre < 40cm) et 30 cm fin bout pour les autres catégories de diamètre.

Débardage : par terrain sec ou portant.

Stockage : sur dépôt aménagé

Délai d'exploitation : 15 octobre 2025

Délai d'enlèvement : 3 mois après le débardage

Assujettissement à la TVA : non

Paiement : 40 % au comptant
60 % par Billet à Ordre avalisé au 15.06.2025

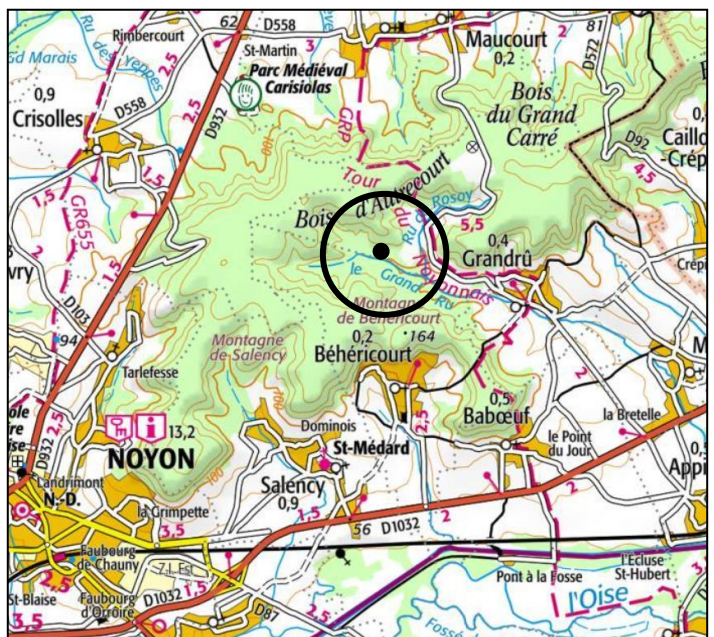
Caution : 5 000 € sauf si caution permanente.

CVO : payée par l'acheteur pour le compte du vendeur.

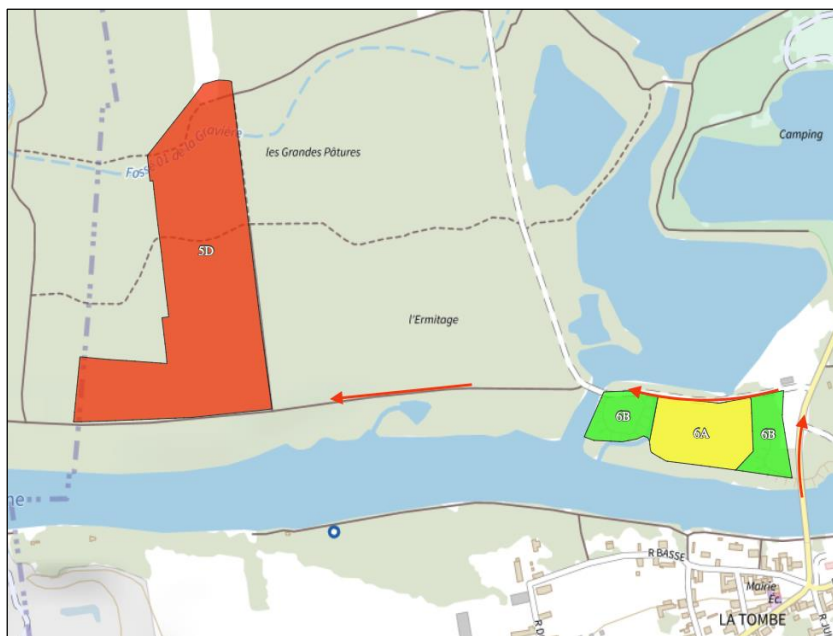
« la remise d'une offre suppose l'acceptation des clauses générales et particulières »

L'acquéreur

La caution



VENTE EN BLOC ET SUR PIED D'UNE COUPE DE TAILLIS EN BOIS-ENERGIE



Parcelle 5D : 7 ha 10
Parcelle 6A : 1 ha 20 (pas de dégâts sur les Peupliers)
Parcelle 6B : 1 ha 10
Total : 9 ha 40

Volume présumé réalisable BE
400 tonnes

Ps : Pas de dégâts sur les réserves.



EXPERTS
FORESTIERS
DE FRANCE

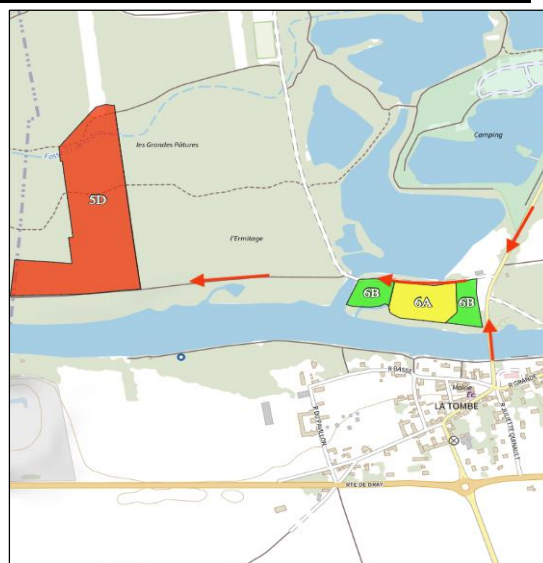


Cabinet FOREST TERRE
47 rue de Dammarie - 77000 MELUN
Jean-Pierre EGEA
Tél. 06 80 70 00 99
contact@forest-terre.fr



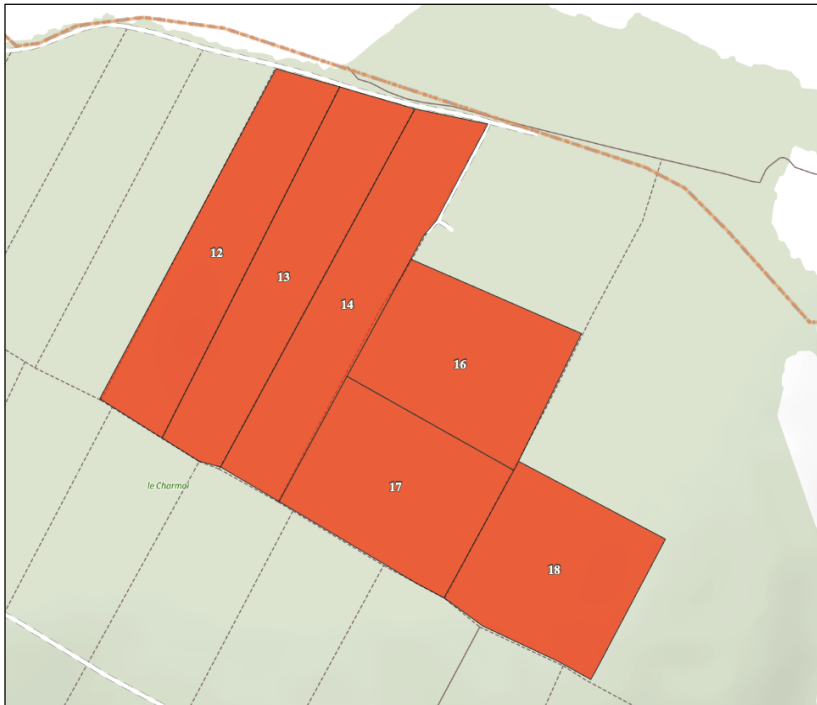
		Diamètres à 1m30															
Nombre de pieds	Essence	20	25	30	35	40	45	50	55	60	65	70	75	80	85	90&+	Volume présumé
		VENTE DE TAILLIS EN BLOC															

CAUTION :



Région de : ANDELOT (52)

VENTE EN BLOC ET SUR PIED DE 365 ARBRES



Nombre de pieds BO	Volume B.O.	Volume moyen
365	766 m3	Hêt. 2,5-Fr. 1,5 m3



EXPERTS
FORESTIERS
DE FRANCE



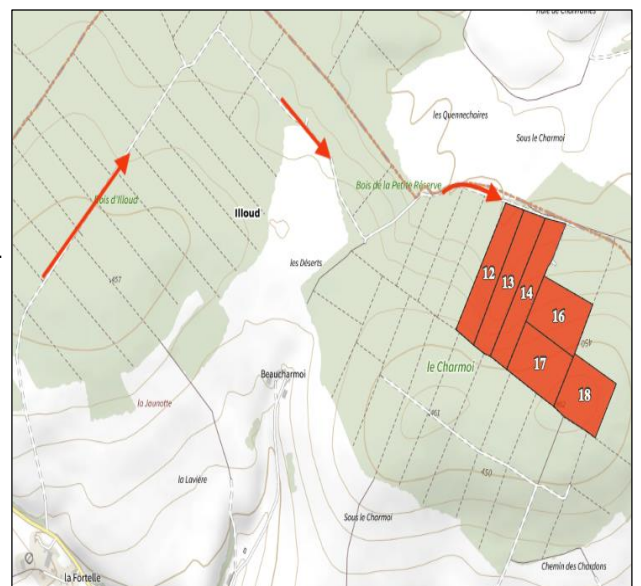
Cabinet FOREST TERRE
Jean-Pierre EGEA
47 rue de Dammarie - 77000 MELUN
Tél. 06 80 70 00 99
contact@forest-terre.fr



		Diamètres à 1m30															
Nombre de pieds	Essence	20	25	30	35	40	45	50	55	60	65	70	75	80	85	90	Volume présumé
248	Hêtre			-	-	6	24	29	29	28	53	40	22	8	9		615 m3
65	Sec/Chablis			-	-	5	9	12	9	12	8	4	4	2	-		76 m3
5	Chêne			-	1	-	2	1	-	-	1	-	-	-	-		6 m3
32	Frêne			3	2	5	5	1	3	6	4	-	3	-	-		49 m3
15	Divers			1	-	-	5	2	2	2	2	1	-	-	-		20 m3
365																	766 m3

Stockage/Sortie : Bord d'allées ou de route. Droit de passage sur route O.N.F.

	Hêtre	Chêne	Frêne	Divers	Secs
Parc.12p	31	-	1	6	1
Parc.13p	35	-	2	2	4
Parc.14	29	2	1	6	9
Parc.16-17	119	3	28	1	28
Parc.18	34	-	-	-	23
Total :	248	5	32	15	65



ACQUEREUR :

PRIX :

CAUTION :

VENTE DE BERNEUIL/AISNE DU 12/02/2025

Nature de la vent EN BLOC SUR PIED



Propriétaire

Département

Commune

Forêt

Ecocertification

Labelisation

Essence principale

Nature de la coupe

Marquage BO

Marquage BI

Surface

Parcelle(s) n°

Code cadenas

Limites

Réserves

GROUPEMENT FORESTIER BADONVILLOIS VAL DE PLAINE ET VOSGIEN

MEURTHE ET MOSELLE (54)

EMBERMÉNIL

MONT-LAVAL

PEFC 10-21-16/2087

NON

PEUPLIERS CLONAUX

Coupe rase(4,6ha)

Point peinture rose

4,6 ha

06.04(339 t)

RAS

Celles des parcelles & des peuplements

Selon le cahier des clauses générales pour les ventes de coupes en bloc et sur pied des forêts privées

Expert Forestier



Aurélien Barthélemy Expert forestier

Agence Nancy

6 Quai Claude Le Lorrain 54000 NANCY

Mob: 06 28 34 53 47

a.barthelemy@racines.com

Responsable technique

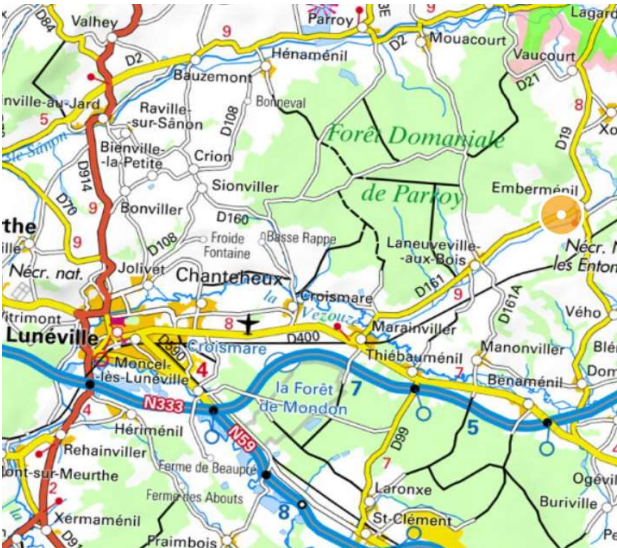
Matthieu Chevereau Ingénieur forestier

Mob : 06 84 53 79 14

Contact / visite

Nicolas HARROUARD

Mob: 0635278748



Nombre de pieds BO	Vol. BO m3	Vol. Moy. BO m3
339	780	2,3
B.I. = 0 st		

Volume BO donné en diamètre sur-écorce - Tarifs: Chaude14

ESSENCE	15	20	25	30	35	40	45	50	55	60	65	70	75	80	85	90	95	100	105	Eff.	Vol.	Vol. moy.
Peupliers clonaux	-	-	1	5	14	17	28	47	42	61	52	33	23	9	6	1	-	-	-	339	780	2,3
Total BO	-	-	1	5	14	17	28	47	42	61	52	33	23	9	6	1	-	-	-	339	780	2,3

dont 4 bois secs notés d'une croix rose (35-40-55-70)

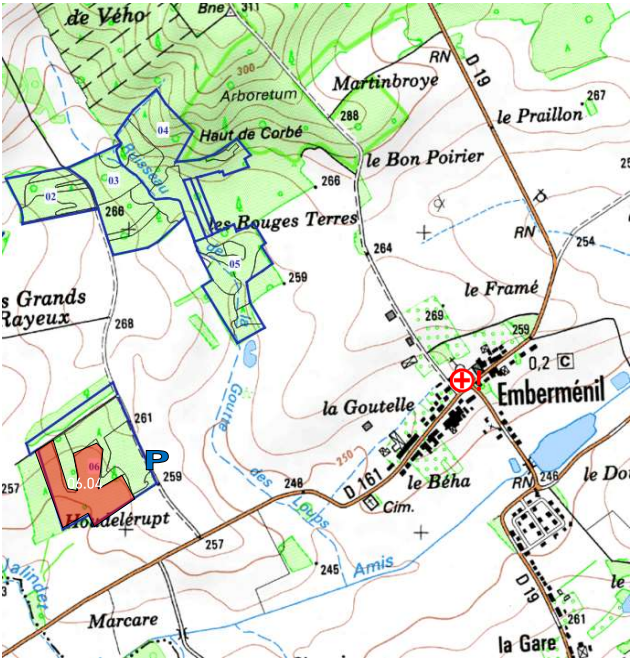
CONDITIONS PARTICULIERES

TVA Assujetti FR 04 422 516 930
Conditions de paiement Selon le cahier des clauses générales pour les ventes de coupes en bloc et sur pied des forêts privées
Caution 3 000€ ou caution permanente
C.V.O La CVO sera déduite de la facture et réglée par l'acheteur
Exploitation Exploitation jusqu'à Øfb 20 cm
Rémanents à ramener en cordons dans les cloisonnements
Respect des plantations limitrophes

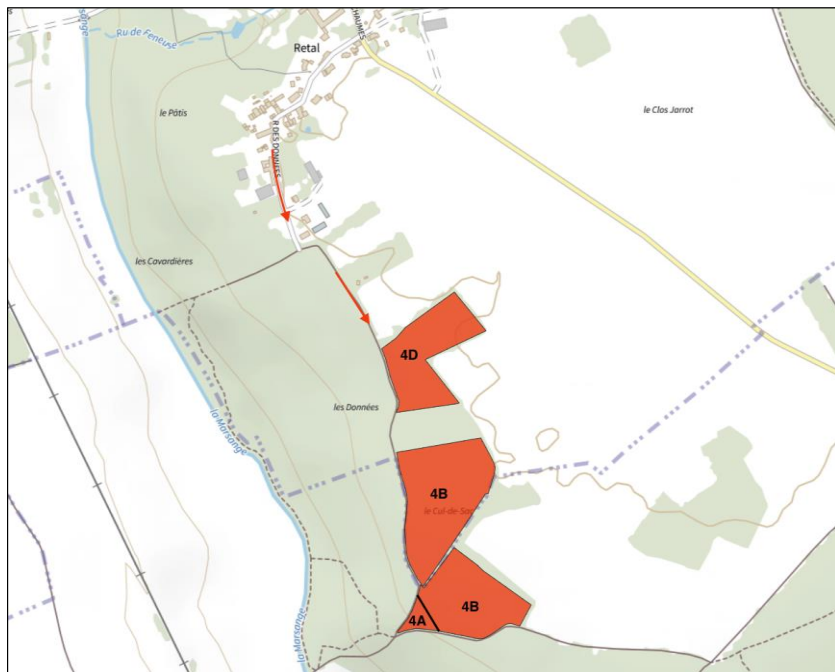
Débardage Par météo favorable uniquement, sur sol parfaitement réssuyé, porteur et hors dégel
Par les cloisonnements existants et les lignes de parcelles
Remise en état des pistes si besoin après exploitation

Place de dépôt En bordure de route forestière
Délai d'exploitation 12 mois à compter de la date du contrat de vente
Délai d'enlèvement 3 mois à compter de la fin d'exploitation
Couverture téléphonique Bonne
PRSF N°PRS 54 1547

Prix de vente ht €
Vente exonérée de TVA : oui non
précédée de la mention "Lu et approuvé"



VENTE EN BLOC ET SUR PIED DE 82 ARBRES



Propriétaire : G.F. PRIVE

Département : Seine-et-Marne (77)
Commune : LIVERDY en BRIE

Lieu : Forêt de CHEVRU
Essences principales : Frêne
Nature de la coupe : Sanitaire

Frêne	30/35	=	5 m3
	40/45	=	24 m3
	50/60	=	16 m3
	65/70	=	3 m3
	75+	=	3 m3
			71 m3

Nombre de pieds BO	Volume B.O.	Volume moyen
82	71 m3	Frêne - 0,8 m3

Surface : 7 ha
Parcelle : 4 A, B, D
Limites : Celle de la parcelle
Marquage : une marque au corps et au pied du marteau FT + un trait à la peinture.

Secs : 11 Frênes, 1 Chêne



Expert Forestier : Jean-Pierre EGEA
Cabinet FOREST TERRE
47, rue de Dammarie - 77000 MELUN
contact@forest-terre.fr



		Diamètres à 1m30															
Nombre de pieds	Essence	15	20	25	30	35	40	45	50	55	60	65	70	75	80	85/+	Volume présumé
65	Frêne				7	9	12	14	15	4	2	1	1				51 m3
3	Chêne					1			1	1							3 m3
1	Châtaignier							1									1 m3
13	Sec					3	4	1	1		1	2	1				16 m3
82	TOTAL																71 m3

Visite : Voir plan - On évitera les fins de semaine (Chasse).
Renseignements : 06 80 70 00 99 ou 06 99 78 84 80

Conditions particulières :

Coordonnées GPS : Latitude : 48.681405° / Longitude : 2.777840°

Réserves : Tous les arbres non flachés.

Exploitation : Houppiers réservés, découpe à 0,25 m.

Cablage sur les bordures. Interventions uniquement par temps sec, remise en état en cas de dégâts.

Délais : 30/09/2026. **Pas d'interventions du 15/10 à fin février.**

T.V.A. : Remboursement forfaitaire

C.V.O. : Régulée par délégation par l'acquéreur

Paieement : Comptant

Cautionnement : 1/4 du montant de la vente, minim 2.000 € ou caution permanente.

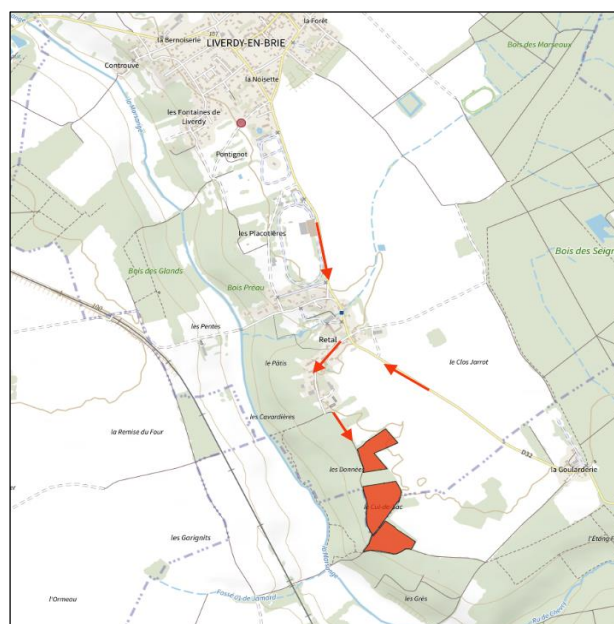
Stockage/sortie : Vers route ou chemin existant, stockage sur les bordures.

	Frêne	Chêne	Châtaignier	Sec
Parc. 4 A à C	57	3	-	12
Parc. 4 D	8	-	1	1
TOTAL	65	3	1	13

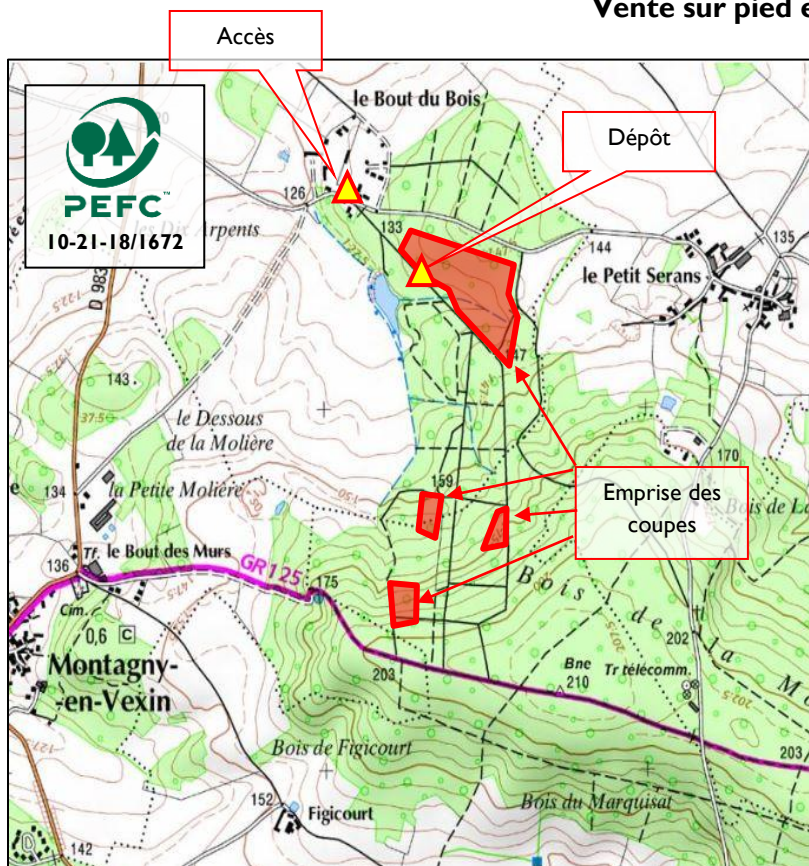
ACQUEREUR :

PRIX :

CAUTION :



Vente sur pied et en bloc

Propriétaire
CertificationGF de la Molière
PEFC 10-21-18/1672Département
Localisation
CommuneOise (60)
9 km au sud de Gisors
MontjavoultLieu-dit
Coordonnées GPS
(Degrés Décimaux)Le bout du Bois
Longitude : 1.8162760441988814°
Latitude : 49.20713389759885°Point de Rencontre
Sécurité conseillé

Barrière d'accès

Essence principale
Volume présumé
Nombre d'arbres
Volume moyenDouglas (sec et vert)
250 m3
111
2,3 m3Nature coupe
Parcelles PSG
Surface
Limites
MarquageCoupe sanitaire
1.04/6.04/7.02/7.08
Environ 9 ha
Chemins / peuplements feuillus
Cerclage discontinu orange fluo et
flashis CGB au piedRéserves
Visite
Expert Forestiertous les arbres non cerclés
se reporter au plan ci-contre
Maxime Minotte (sas CEGEB)
68 rue du Centre, 60 350 Berneuil sur Aisne
Mob : 06 11 96 94 38
Mel : m.minotte@cegeb.com

Clauses générales EFF/FNB

Conditions particulières du 12 février 2025

Accès Google : <https://maps.app.goo.gl/XfFWAuRmk1qEjQ879>

Cubage sur écorce découpe fin bout 7cm – Tarif AFOCEL et Chaudé n°17

Essence	Diamètre mesuré à 1,3 m														Total		
	25	30	35	40	45	50	55	60	65	70	75	80	85	90+	Nbre	Vol. m3	VU m3
Douglas vert			1	4	5	14	5	6	3	3					41	118	2,9
Douglas sec		5	8	10	18	14	7	1	2						65	126	1,9
Autre résineux sec		2	1		1	1									5	6	1,5
															111	250	2,3

Clauses particulières

Préambule : pas d'exploitation du 01/09 au 01/03

Exploitation : tirage des arbres de bordure et de ceux le nécessitant. Recépage soigné du sous-étage et des places d'abattage. ATTENTION aux plantations alentours. Mise en tas ou éparpillement des rémanents sur une hauteur inférieure à 1 mètre.

Débardage : sur terrain sec ou portant.

Stockage : le long de la parcelle 1 (tout au nord)

Délai d'exploitation : 1^{er} septembre 2026

Délai d'enlèvement : 1^{er} septembre 2026

Assujettissement à la TVA : oui

Paiement : 100 % au comptant

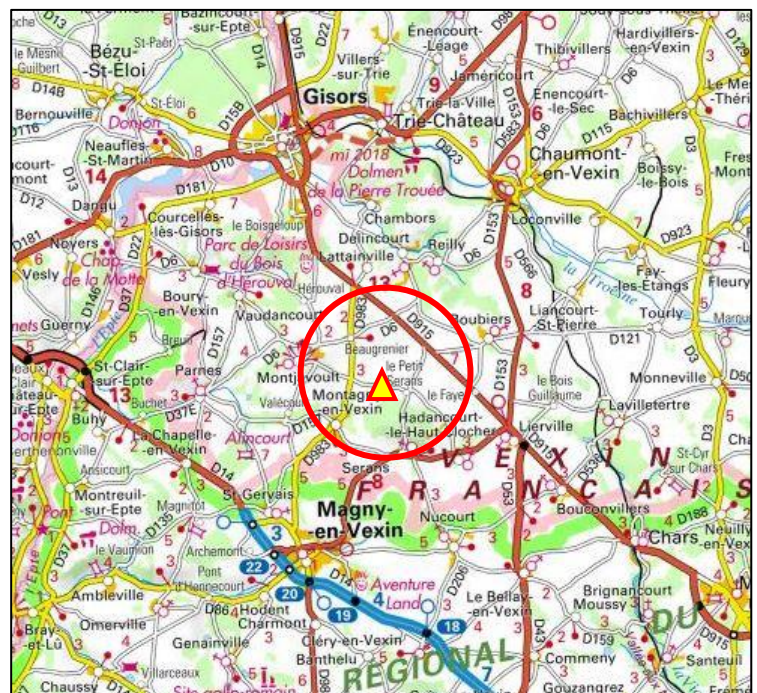
Caution : 5 000 € sauf si caution permanente

CVO : payée par l'acheteur pour le compte du vendeur.

« la remise d'une offre suppose l'acceptation des clauses générales et particulières »

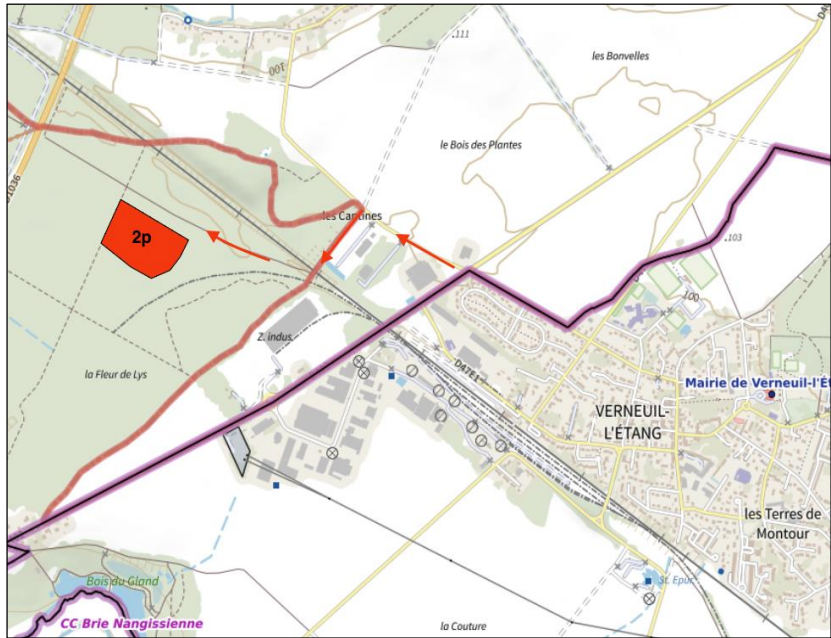
L'acquéreur

La caution



REGION de : MELUN (77)

VENTE EN BLOC ET SUR PIED D'UNE COUPE DE TAILLIS



Propriétaires : GF de la FLEUR de LYS et GF PRIVE,
Département : Seine et Marne (77)
Communes : GUIGNES et LIVERDY en Brie

Lieu : Forêts de la FLEUR de LYS (Guignes)
et des DONNEES (Liverdy)

Essences principales : Châtaignier (Guignes),
Charme, Erable champêtre, Tremble (Liverdy)
Nature de la coupe : Eclaircie de taillis balivé

Nombre de pieds BO	Volume B.O.	Volume moyen
Volume présumé : 600 stères		

Parcelle n° 2p : 3 ha 60 (Guignes)
Parcelle n° 2 C : 1 ha 90 (Liverdy)
Total : 5 ha 50

Limites : Celles du marquage.
Réserves : Tous les brins ceinturés à la peinture et
les 30 cm/+ (sauf ceux marqués d'1 croix = à couper)



Cabinet FOREST TERRE
Expert Forestier : J.P. EGEA
47, rue de Dammarie
77000 MELUN
contact@forest-terre.fr



		Diamètres à 1m30															
Nombre de pieds	Essence	20	25	30	35	40	45	50	55	60	65	70	75	80	85	90&+	Volume présumé
		VENTE EN BLOC - TAILLIS															

Visite : Voir plans. Accès pour GUIGNES par ZI de Verneuil, Chemin des Cantines, puis, à gauche, celui de la Fleur de Lys (pont SNCF), pour LIVERDY par chemin rural par chemin rural partant du Hameau de RETAL (via rue des Données).

Conditions particulières :

Renseignements : 06 70 00 99 / 06 99 78 84 80

Réserves : Tous les arbres ceinturés à la peinture et les + de 30 cm de diam.
Exploitation : Branches étalées au sol, aucune branche sur les allées,

Délais : 15/09/2026 (façonnage et enlèvement des produits). **Aucune intervention du 15/09 à fin février (exploitation ou enlèvement) .**

Paie ment Comptant, par chèque de banque.

Cautionnement : 1/4 du montant, mini 2 000 € ou caution permanente.

T.V.A. : Remboursement forfaitaire.

C.V.O. : Régulée par délégation par l'acquéreur.

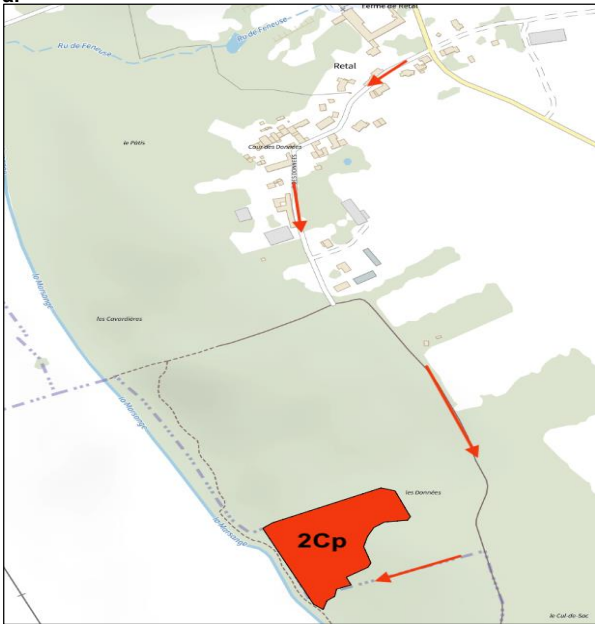
Accès et Sortie : Par chemins ruraux existant.

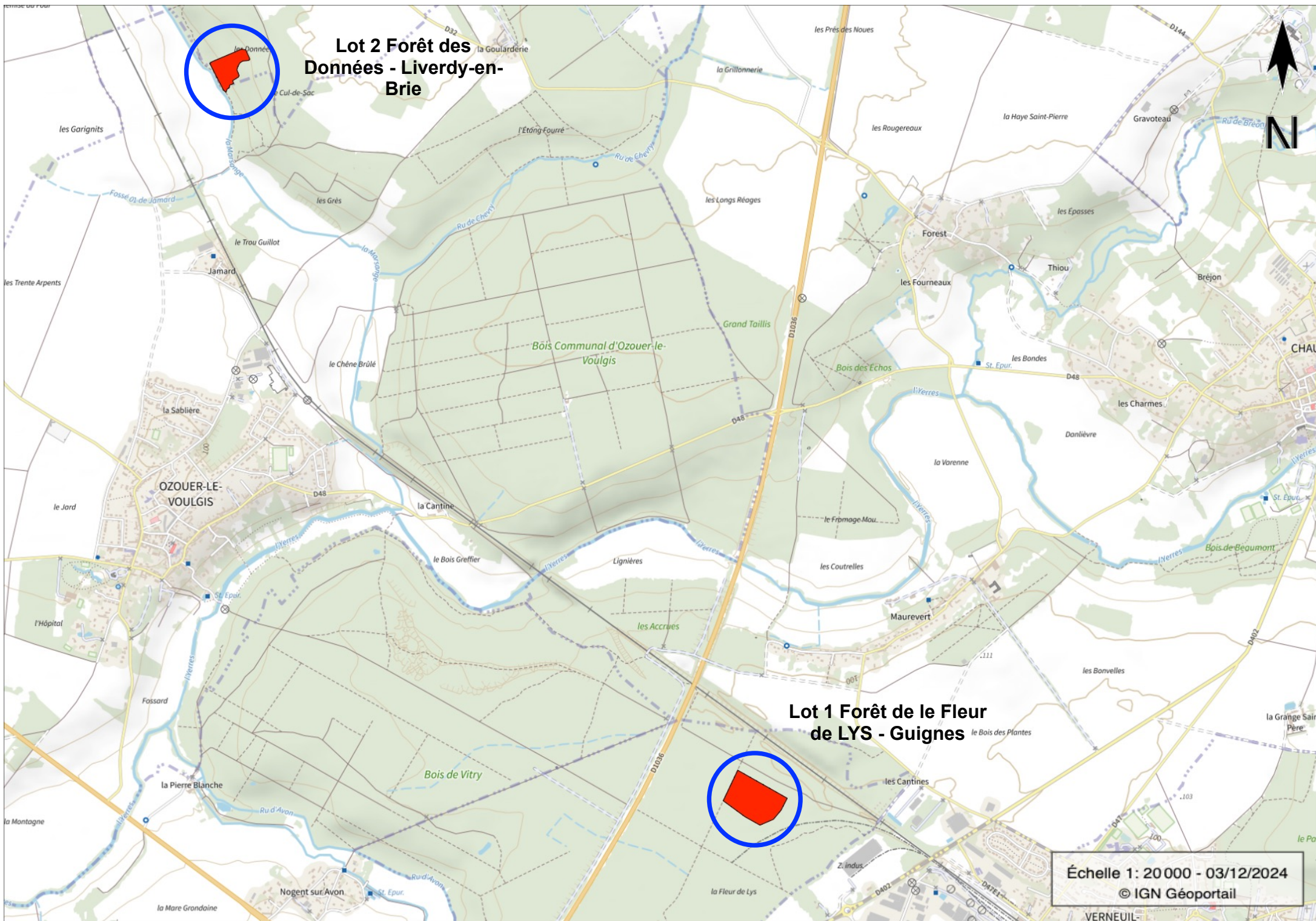
Coordonnées GPS Guignes : Latitude : 48.648590° / Longitude : 2.816507°
Coordonnées GPS Liverdy : Latitude : 48.681405° / Longitude : 2.777840°

ACQUEREUR :

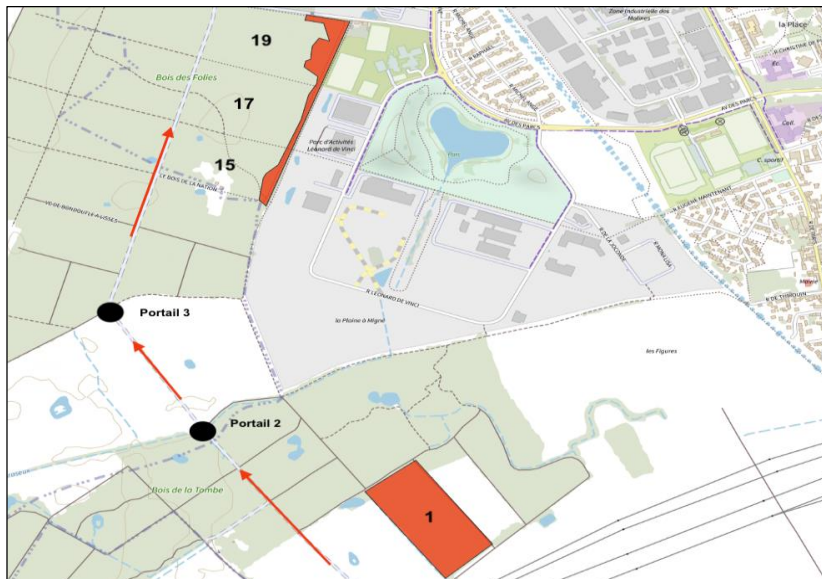
PRIX :

CAUTION :





VENTE EN BLOC ET SUR PIED D'UNE COUPE DE BOIS-ENERGIE



Volume B.E.
350 tonnes

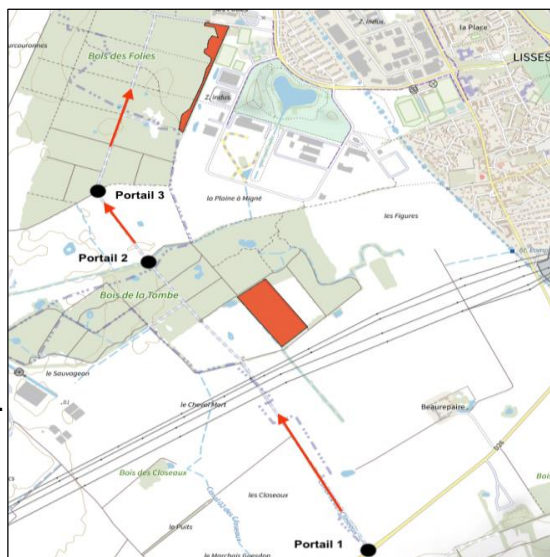


		Diamètres à 1m30															
Nombre de pieds	Essence	20	25	30	35	40	45	50	55	60	65	70	75	80	85	90&+	Volume présumé
		VENTE EN BLOC															

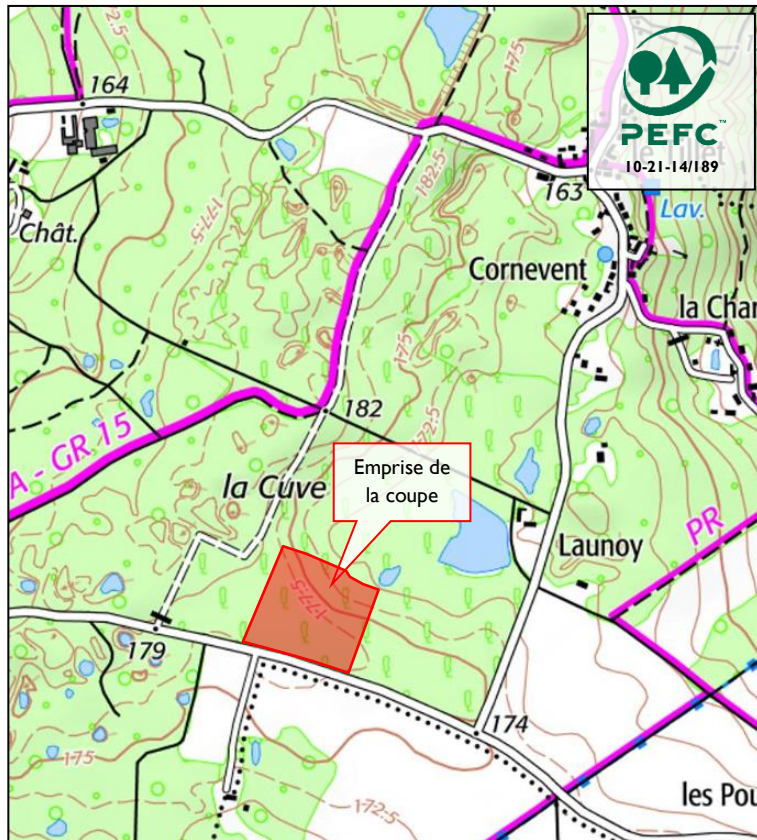
Renseignements : 06 80 70 00 99 / 06 99 78 84 80

Coordonnées GPS : Latitude : 48.580376° / Longitude : 2.417693°

CAUTION :



Vente Sur Pied et en Bloc



Accès Google : <https://maps.app.goo.gl/PTFoCXTdzCDuF7FR9>

Propriétaire GF du Tillet
Certification PEFC : 10-21-14/189
Département Seine-et-Marne (77)
Localisation La Ferté-sous-Jouarre Nord-Est
Commune Reuil-en-Brie
Lieu-dit La Cuve
Coordonnées GPS Longitude : 3.1693029255155136°
 (Degrés Décimaux) Latitude : 48.950433310817736°
Point de Rencontre Mairie de Reuil-en-Brie
Sécurité conseillé

Essence principale	Beauprés / Bolaeres
Volume présumé	421 m3
Nombre d'arbres	486
Volume moyen	0,86 m3

Nature coupe Coupe totale
Parcelles PSG 1 partie
Surface 3,3 hectares environ
Limites Route/peinture
Marquage Points de peinture au corps
Visite Se reporter au plan ci-contre
Estimation par Sas CEGEB
Suivi de coupe Boris Leduc (06 86 23 09 38)
Expert Forestier Maxime Minotte (sas CEGEB)
 68 rue du Centre, 60350 Berneuil sur Aisne
 Mob : 06 11 96 94 38
 Mel : m.minotte@cegeb.com

Clauses générales EFF/FNB
Conditions particulières du 12 février 2025

Lot	Essence	Diamètre mesuré à 1,3 m													Total		
		30	35	40	45	50	55	60	65	70	75	80	85	90+	Nbre	Vol. m3	VU m3
I	Beauprés Bolaeres	141	236	101	8										486	421	0,86
Observation :															486	421	0,86

Clauses particulières

Préambule :

Exploitation : tirage des arbres de bordure et de ceux le nécessitant. Recépage soigné du sous-étage et des places d'abattage. Respect des semis naturels. Houppiers, purges et taillis font partie de la vente et sont à enlever.

Débardage : par terrain sec ou portant

Stockage : au Sud le long de la route (chargement depuis la voirie, autorisation à demander à la charge de l'acquéreur)

Délai d'exploitation : 30/09/2025

Délai d'enlèvement : 3 mois après le débardage et au plus tard le 30/09/2025

Assujettissement à la TVA : non

Paiement : 40 % au comptant
 60 % par billet à ordre ou virement avalisé au 15/06/2025

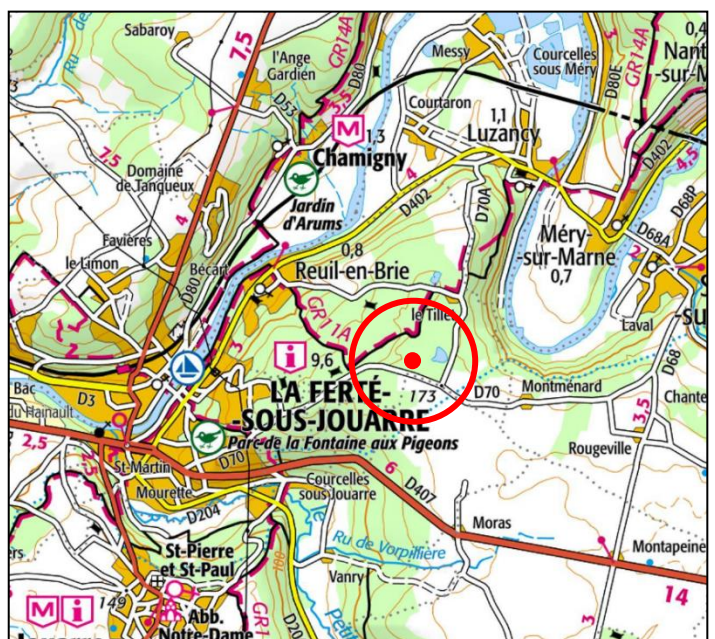
Caution : 6 000 € sauf si caution permanente

CVO : payée par l'acheteur pour le compte du vendeur.

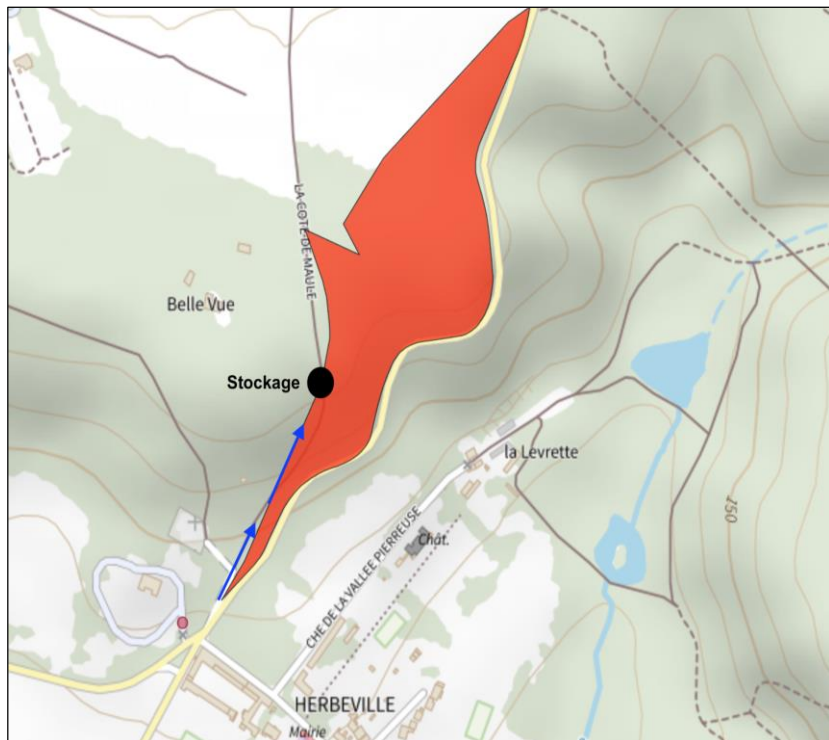
« la remise d'une offre suppose l'acceptation des clauses générales et particulières »

L'acquéreur

La caution



VENTE EN BLOC ET SUR PIED DE 336 ARBRES



Nombre de pieds BO	Volume B.O.	Volume moyen m3
336	250 m3	1,3-Chêne / Chât.0,4
B.I. 350 stères		

Marquage : 1 flachis au corps et au pied (+ 1 trait à la peinture). Perches marquées d'un trait ou d'une croix.

The logo of the Association Française des Experts Forestiers (AEPF) is a circular emblem. It features a green outer ring with the text "EXPERTS" at the top and "FORESTIERS DE FRANCE" at the bottom, separated by dots. The center of the logo is a dark green circle containing a stylized white monogram that combines the letters "F" and "f" with a leaf-like flourish.

EXPERTS
FORESTIERS
DE FRANCE

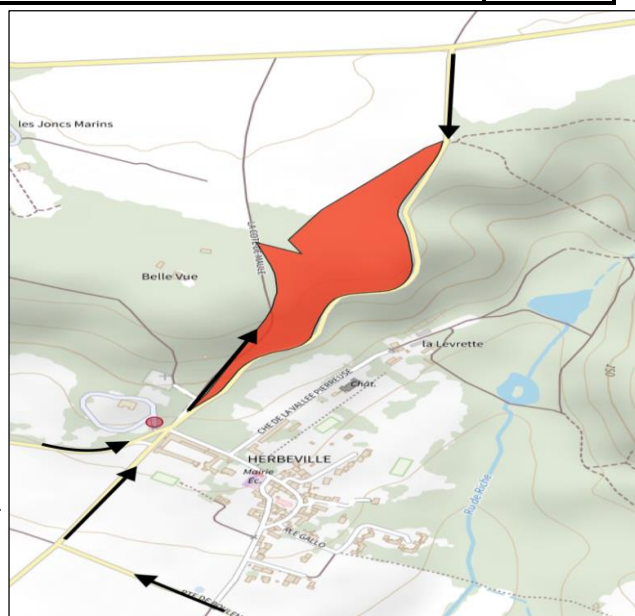


contact@forest-terre.fr

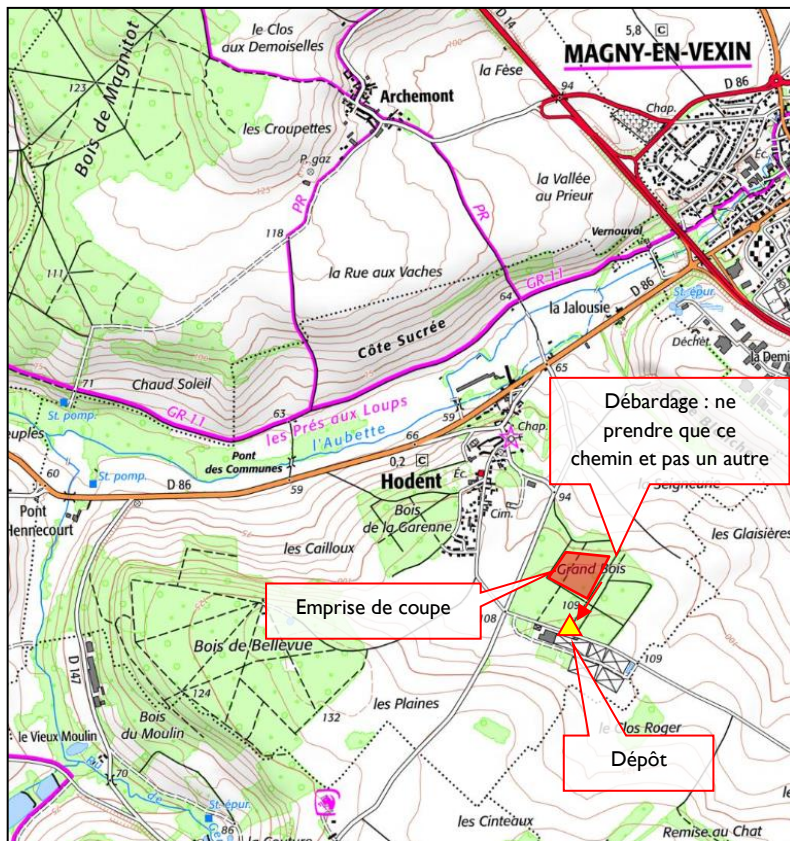


		Diamètres à 1m30															
Nombre de pieds	Essence	20	25	30	35	40	45	50	55	60	65	70	75	80	85	90&+	Volume présumé
125	Chêne			22	20	10	12	10	12	12	14	5	4	1	3		163 m3
134	Châtaignier			61	33	24	15	1									49 m3
21	Frêne			1	4	4	5	4	1	2							19 m3
5	Robinier				3	1	1										2 m3
51	Secs			23	12	7	4	4		1							17 m3
336																	250 m3

CAUTION :



Vente Sur Pied et en Bloc



Accès Google : <https://maps.app.goo.gl/QDyDo4MJELiZo9JMA>

Propriétaire SCI du Grand Bois
Certification non
Département Val d'Oise (95)
Localisation Sud de Magny-en-Vexin
Commune Hodent
Lieu-dit Grand Bois
Coordonnées GPS (Degrés Décimaux) Longitude : 1.7714175414827902°
 Latitude : 49.13827514050026°
Point de Rencontre Voir dépôt / plan ci-contre
Sécurité conseillé

Essence principale chêne, châtaignier, frêne et divers
Volume présumé 205 m³ + 700 st
Nombre d'arbres 128
Volume moyen 1,6 m³

Nature coupe coupe totale sur l'emprise
Parcelles PSG 15 partie
Surface 3 hectares environ
Limites chemin et peinture « stop »
Marquage ronds de peinture au corps pour les arbres grumes, pas de marquages pour le taillis
Réserves tous les arbres marqués par un « R »
Visite se reporter au plan ci-contre
Estimation par Expert Forestier Sas CEGEB
 Maxime Minotte (sas CEGEB)
 528 rue du Petit Hamel, 76 520 Mesnil Raoul
 Mob : 06 11 96 94 38
 Mel : m.minotte@cegeb.com

Clauses générales EFF/FNB

Conditions particulières du 12 février 2025

	Diamètre mesuré à 1,3 m														Total		
Essence	30	35	40	45	50	55	60	65	70	75	80	85	90+	Nbre	Vol. m3	VU m3	
chêne	1	3	5	3	3	7	12	10	9	10	4			67	151	2,3	
châtaignier	10	8	6	3	2	1								30	21	0,7	
frêne		2	1	2	1	2	1	1						10	15	1,5	
hêtre		1	2	2	2	1	2							10	11	1,1	
érable sycomore		4	5											9	5	0,6	
charme				1	1									2	2	0,9	
Observations :	Houppiers, purges et taillis ± 700 stères														128	205	1,6

Clauses particulières

Préambule : pas d'exploitation du 1^{er} septembre au 1^{er} mars

Exploitation : tirage des arbres de bordure et de ceux le nécessitant. Respect des arbres réserve « R » et des arbres laissés le long des chemins. Pour le débardage ne prendre que le chemin indiqué sur le plan et sur le terrain et ne pas prendre les autres chemins. Terrain apte à la replantation : arasage des souches (hauteur de souche laissée < 10cm du niveau du sol), si rémanents non ramassés ne pas laisser des morceaux > 6 cm de diamètre.

Débardage : par terrain sec ou portant

Stockage : au Sud le long de la parcelle

Délai d'exploitation : 30 août 2026

Délai d'enlèvement : 3 mois après le débardage ou au 30/08/26

Assujettissement à la TVA : non

Paiement : 40 % au comptant
 60 % par Billet à Ordre ou virement avalisé au 15.08.2025

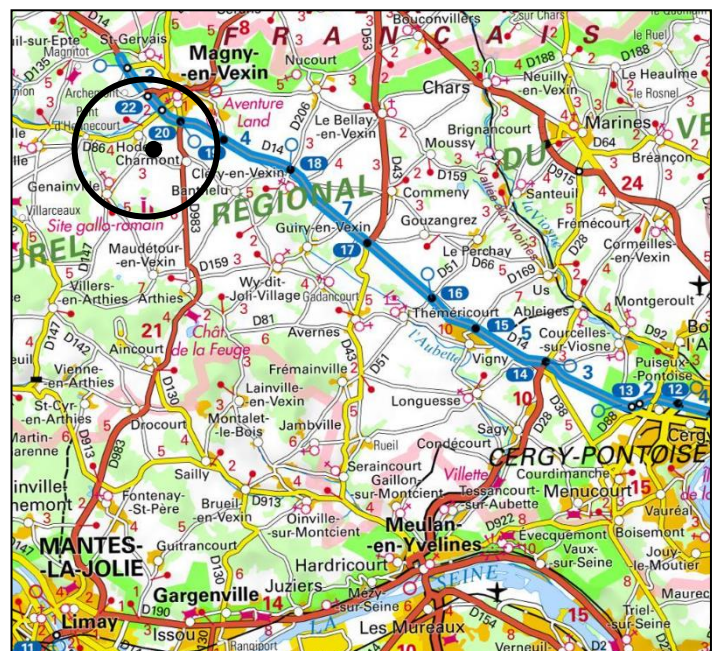
Caution : 6 000 € sauf si caution permanente

CVO : payée par l'acheteur pour le compte du vendeur.

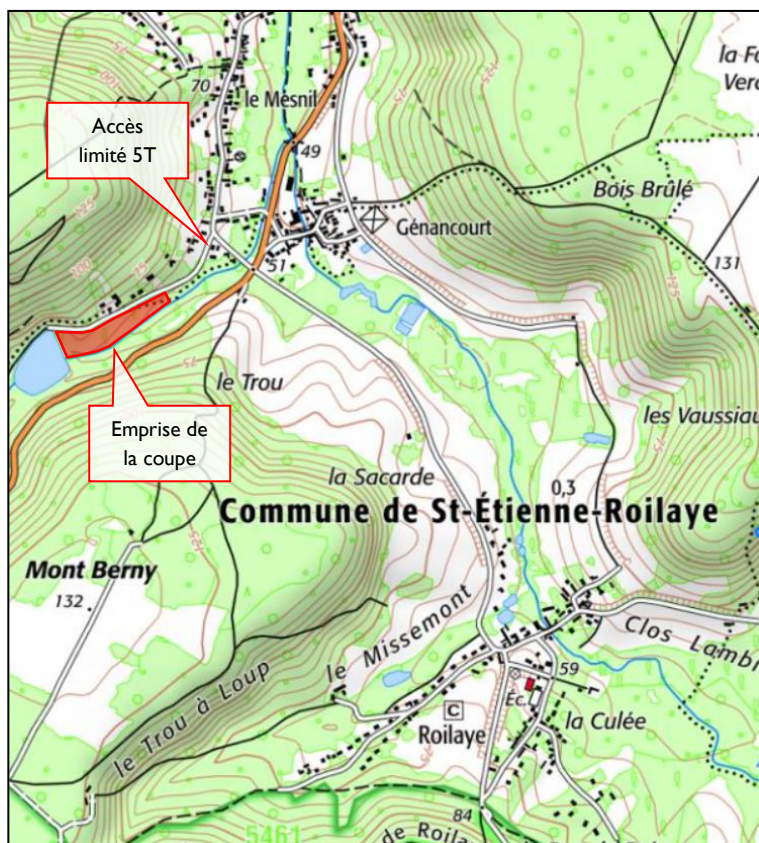
« la remise d'une offre suppose l'acceptation des clauses générales et particulières »

L'acquéreur

La caution



Vente Sur Pied et en Bloc



Propriétaire Commune de Saint-Étienne-Roilaye
Certification Non
Département Oise (60)
Localisation Compiègne Est
Commune Saint-Étienne-Roilaye
Lieu-dit Neuffontaines
Coordonnées GPS (Degrés Décimaux) Longitude : 3,003866°
 Latitude : 49,375980°
Point de Rencontre Mairie de Saint-Étienne-Roilaye
Sécurité conseillé



Essence principale Blanc du Poitou
Volume présumé 270 m3
Nombre d'arbres 240
Volume moyen 1.2 m3

Nature coupe Coupe rase
Parcelles cadastrales B127
Surface 1.8 hectares environ
Limites Route/cours d'eau/peinture
Marquage Points de peinture au corps
Visite se reporter au plan ci-contre
Estimation par Sas CEGEB
Suivi de coupe Boris Leduc (06 86 23 09 38)
Expert Forestier Jean-Marc Péneau (sas CEGEB)
 68 rue du Centre, 60 350 Berneuil-sur-Aisne
 Mob : 06 80 99 20 20 – Tél : 03 44 85 76 60
 Mel : secretariat@cegeb.com

Clauses générales EFF/FNB

Conditions particulières du 12 février 2025

Lot	Essence	Diamètre mesuré à 1,3 m													Total		
		30	35	40	45	50	55	60	65	70	75	80	85	90+	Nbre	Vol. m3	VU m3
I	Blanc du Poitou	9	26	52	58	49	36	10							240	270	1.2
Observation :															240	270	1.2

Clauses particulières

Préambule : route limitée 5T, demande d'autorisation en cours

Exploitation : tirage des arbres de bordure et de ceux le nécessitant. Recépage soigné du sous-étage et des places d'abattage. Houppiers, purges et taillis font partie de la vente et sont à enlever.

Débardage : par terrain sec ou portant.

Stockage : bord de route

Délai d'exploitation : 15 septembre 2026

Délai d'enlèvement : 3 mois après le débardage

Assujettissement à la TVA : non

Paiement : 40 % au comptant
60% par Billet à Ordre avalisé au 15.06.2025

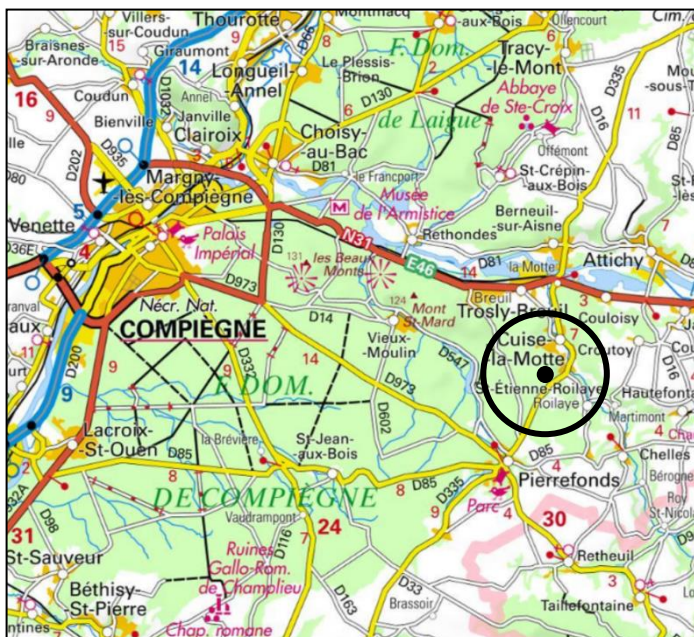
Caution : 5 000 € sauf si caution permanente.

CVO : payée par l'acheteur pour le compte du vendeur.

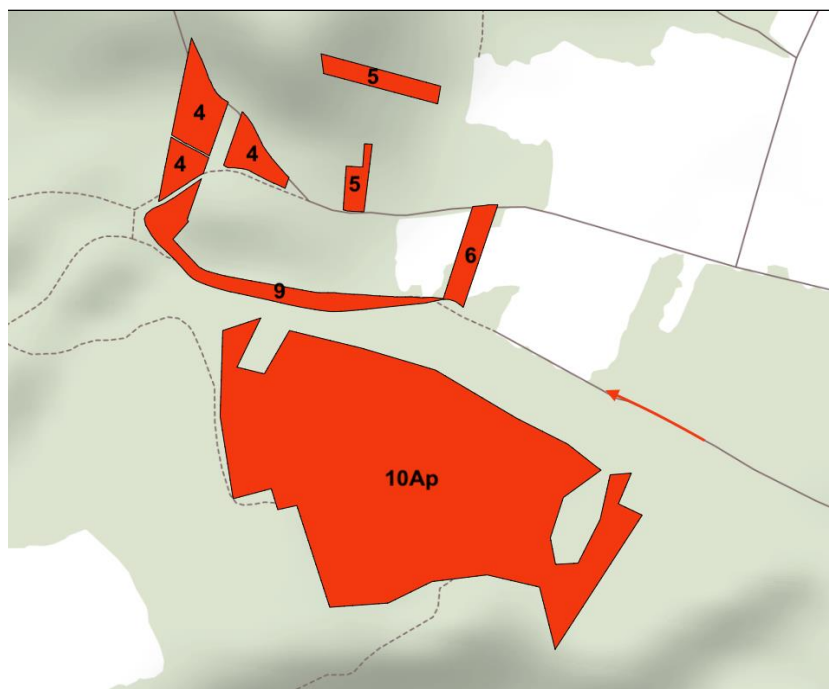
« la remise d'une offre suppose l'acceptation des clauses générales et particulières »

L'acquéreur

La caution



REGION de : MILLY LA FORET (91)

VENTE EN BLOC ET SUR PIED D'UNE COUPE DE TAILLIS

Département : Essonne (91)
Commune : Moigny sur Ecole
Lieu : Forêt de LAUNAY

Nature de la coupe : Eclaircie de taillis balivé
(Parc 6 coupe à blanc du taillis de Bouleau - 0,2 ha)

Volume B.E.

Volume présumé : 1.200 stères

Surface : 9 ha
Parcelles : 4, 5, 6, 9, 10 A (10 Ap = 7 ha 40)
Limites : Doubles traits horizontaux à la peinture.

Réserves : Tous les brins ceinturés à la peinture et les diam. 30cm/+ (sauf ceux marqués d'une croix = à couper)

Expert Forestier : Cabinet FOREST TERRA
Jean-Pierre EGEA

47, rue de Dammarie
contact@forest-terre.fr

Parc. 4 : Réserve des quelques Pins
Parc. 10 Ap : se trouve à l'arrière des
grands Douglas et Pins.



		Diamètres à 1m30															
Nombre de pieds	Essence	20	25	30	35	40	45	50	55	60	65	70	75	80	85	90&+	Volume présumé
		VENTE EN BLOC - TAILLIS															

Visite : Voir plan, on évitera les jours de chasse. Renseignements, nous contacter au : 06 80 70 00 99 ou 06 99 78 84 80

Conditions particulières :

Réserves : Tous les arbres ceinturés à la peinture et les + de 30 cm de diam.

Exploitation : Branches étalées au sol, pas de branches sur les allées ou les limites.
Débardage uniquement par temps sec, remise en état si dégâts.

Délais : Impérativement au 15/10/26 (façonnage + enlèvement des produits).

Paiement : Par chèque de banque au comptant.

Cautionnement : 1/4 du montant, mini 2 000 € ou Caution permanente.

T.V.A. : Remboursement forfaitaire

C.V.O. : Réglée par délégation par l'acquéreur.

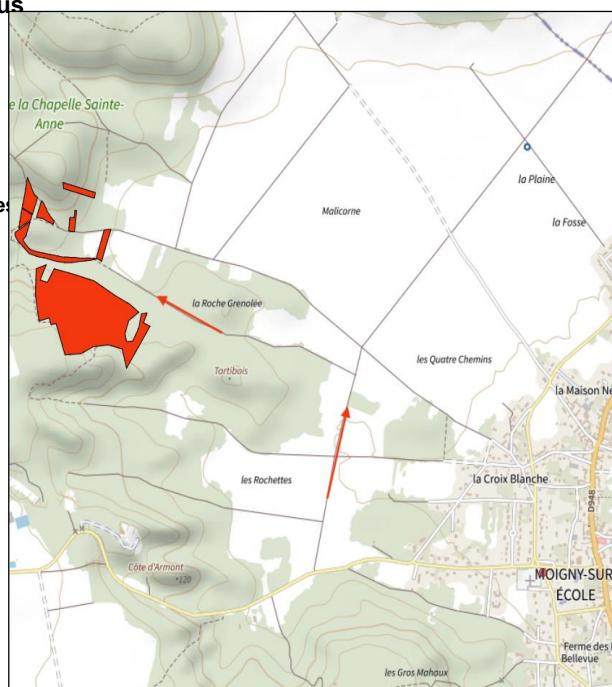
Sortie et accès : Par chemins ruraux ou privés existant.
Stockage en bordure de parcelle.

Coordonnées GPS : Latitude : 48.433012° / Longitude : 2.443179°

ACQUEREUR :

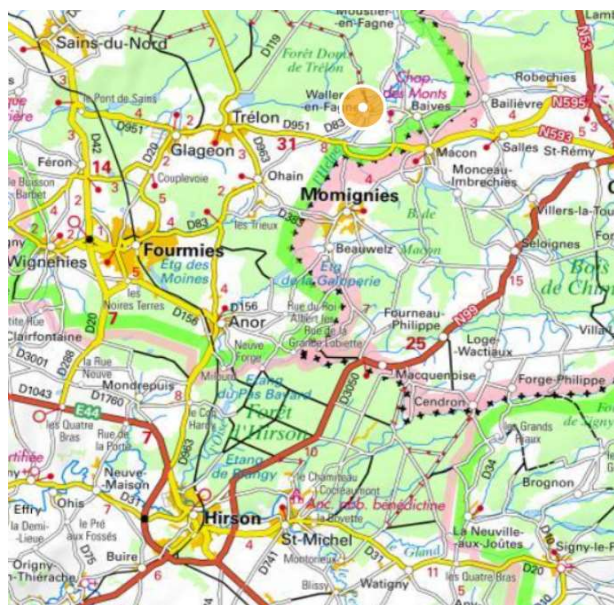
PRIX :

CAUTION :



VENTE DE BERNEUIL-SUR-AISNE DU 12/02/2025

Nature de la vente EN BLOC SUR PIED



Propriétaire
Département
Commune
Forêt
Ecocertification
Labelisation
Essence principale
Nature de la coupe
Marquage BO
Marquage BI
Surface
Parcelle(s) n°

Monsieur Pierre de MERODE

NORD (59)

WALLERS-EN-FAGNE

FAGNE DE WALLERS

PEFC 10-21-18/106

NON

PEUPLIERS FRITZY PAULEY

Extraction/Récolte (4ha)

Trait oblique Strong rouge



4 ha

08(20 t) 09(32 t) 17(13 t) 19(94 t) 23(1 t) 29(29 t) 36(12 t) 38(4 t) 40(2 t)

Code cadenas
Limites
Réserves

Contacter le technicien (barrières fermées)

Celles des parcelles & des peuplements

Selon le cahier des clauses générales pour les ventes de coupes en bloc et sur pied des forêts privées

Expert Forestier

Aurélien Barthélemy Expert forestier

Agence Nancy

6 Quai Claude le Lorrain 54000 Nancy

Mob: 06 28 34 53 47

a.barthelemy@racines.com

Racines

Responsable cubage

Aurélien Barthélemy Expert forestier

Mob: 06 28 34 53 47

Contact / visite

Gilbert CLARAT

Tel: 06 78 76 07 22

Nombre de pieds BO	Vol. BO m3	Vol. Moy. BO m3
207	346	1,7
B.I. = 0 st		

Volume BO donné en diamètre sur-écorce - Tarifs: Chaude14

ESSENCE	15	20	25	30	35	40	45	50	55	60	65	70	75	80	85	90	95	100	105	Eff.	Vol.	Vol. moy.
Peupliers Fritzy	-	-	-	20	21	28	32	51	35	18	2	-	-	-	-	-	-	-	-	207	346	1,7
Total BO	-	-	-	20	21	28	32	51	35	18	2	-	-	-	-	-	-	-	-	207	346	1,7

Dont 6 arbres chablis

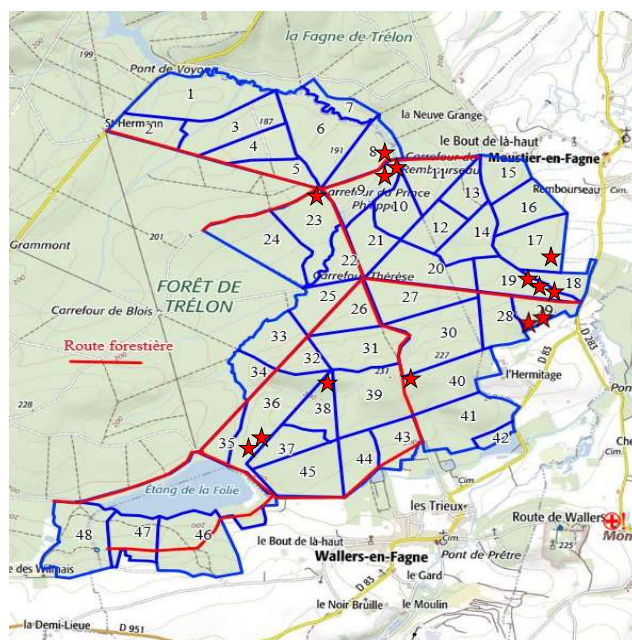
CONDITIONS PARTICULIERES

TVA Assujetti FR 44 302057849
Conditions de paiement Selon le cahier des clauses générales pour les ventes de coupes en bloc et sur pied des forêts privées
Caution 20 000€ ou caution permanente
C.V.O La CVO sera déduite de la facture et réglée par l'acheteur
Exploitation Abattage soigné, bois dirigés dans les cloisonnements
Houppiers finement démontés et plaqués au sol

Débardage Par météo favorable uniquement, sur sol parfaitement réssuyé, porteur et hors dégel
Par les cloisonnements existants et les lignes de parcelles
Remise en état des pistes si besoin après exploitation

Place de dépôt En bordure de route forestière
Délai d'exploitation 30/06/2026
Délai d'enlèvement 3 mois à compter de la fin d'exploitation
Couverture téléphonique Mauvaise
PRSF N°PRS 59 4095

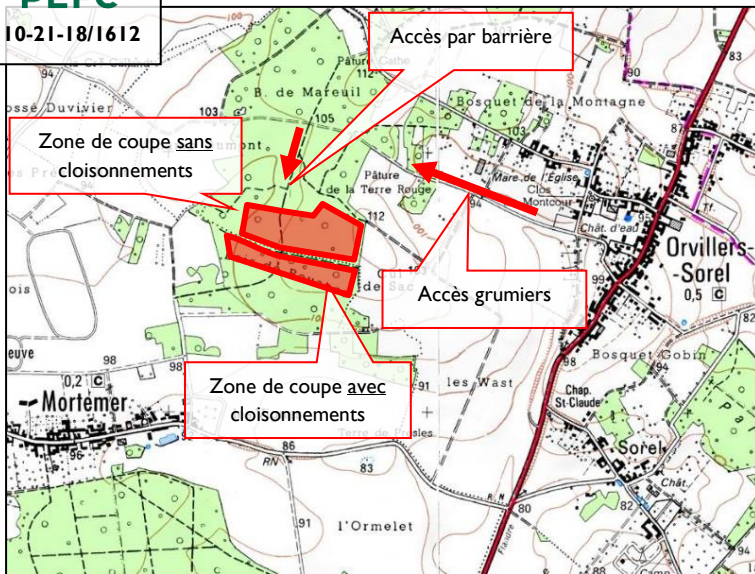
Prix de vente ht €
Vente exonérée de TVA : oui non
précédée de la mention "Lu et approuvé"



Vente sur pied et en bloc



10-21-18/1612

Accès Google : <https://maps.app.goo.gl/UiWa3zBqCWxPCX6g9>Propriétaire
CertificationGilles Nicolas
PEFC : 10-21-18/1612

Département

Oise (60)

Localisation

Roye Sud

Commune

Orvillers-Sorel et Mortemer

Lieu-dit

Bois de Rouance

Coordonnées GPS

Longitude : 2.6898136491397193

(Degrés Décimaux)

Latitude : 49.581287060036246

Point de Rencontre

Mairie d'Orvillers-Sorel

Sécurité conseillé

Essence principale

Douglas

Volume présumé

474 m³

Nombre d'arbres

156

Volume moyen

3,04 m³

Nature coupe

éclaircie et sanitaire

Parcelle PSG

1 / 2 / 5p / 3p / 6p

Surface

15 hectares environ

Limites

chemin et autre peuplement

Marquage

cerclage discontinu orange fluo et flashis CGB au pied

Réserves

tous les arbres non cerclés

Visite

se reporter au plan ci-contre

Expert Forestier

Maxime Minotte (sas CEGEB)

68 rue du Centre, 60 350 Berneuil sur Aisne

Mob : 06 11 96 94 38

Mel : m.minotte@cegeb.com



Clauses générales EFF/FNB

Conditions particulières du 12 février 2025

Cubage sur écorce découpe fin bout 7cm – Tarif AFOCEL et Chaudé n° 17

	Diamètre mesuré à 1,3 m															Total		
Essence	25	30	35	40	45	50	55	60	65	70	75	80	85	90+	Nbre	Vol. m3	VU m3	
Douglas vert				2	17	23	35	31	17	3					128	414	3,2	
Douglas sec			1	5	7	10	2	3							28	60	2,1	
Observations :															156	474	3,04	

Clauses particulières

Préambule : pas d'exploitation du 30/09 au 01/03

Exploitation : tirage des arbres de bordure et de ceux le nécessitant. Recépage soigné du sous-étage et des places d'abattage. **Respect des zones de régénération (semis de chênes, châtaigniers et de douglas).** Mise en tas ou éparpillement des rémanents sur une hauteur inférieure à 1 mètre. **Prendre impérativement les cloisonnements dans les parcelles 3p et 6p, qui sont numérotés à la peinture avec la lettre « C ».**

Débardage : sur terrain sec ou portant**Stockage** : bord de parcelle**Délai d'exploitation** : 1^{er} septembre 2026**Délai d'enlèvement** : 1^{er} septembre 2026**Assujettissement à la TVA** : oui**Paiement** : 40 % au comptant

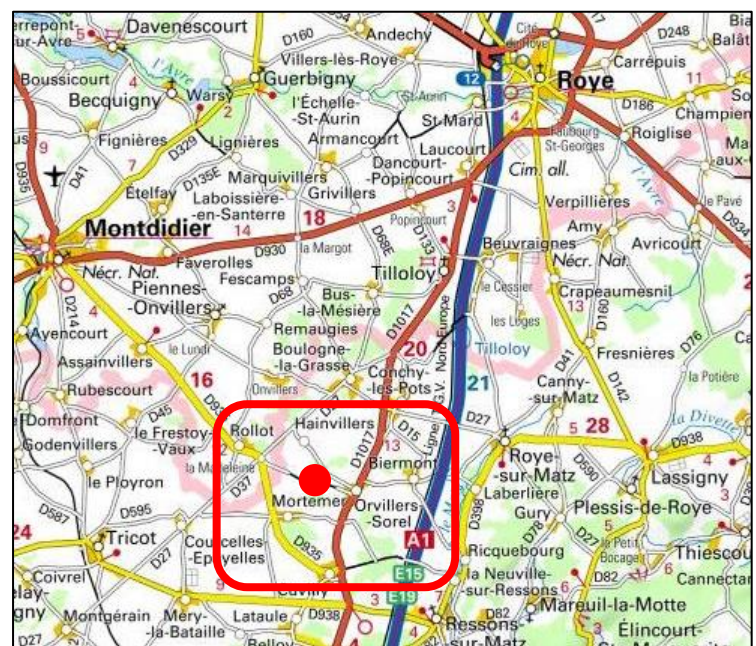
60 % par billet à ordre ou virement avalisé au 15.08.2025

Caution : 5 000 € sauf si caution permanente**CVO** : payée par l'acheteur pour le compte du vendeur.

« la remise d'une offre suppose l'acceptation des clauses générales et particulières »

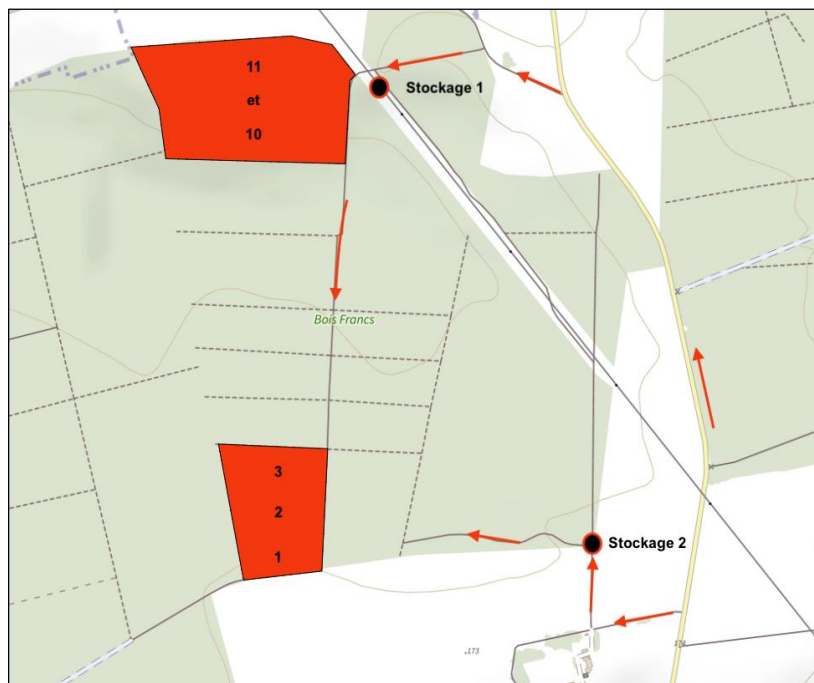
L'acquéreur

La caution



REGION de : PROVINS (77)

VENTE EN BLOC ET SUR PIED D'UNE COUPE DE TAILLIS (CLOISONNEMENTS) EN BOIS-ENERGIE



Propriétaire : Mme M. MALLARET
Domaine certifié PEFC n° 10-21-14/156
Département : Seine et Marne (77)
Commune : St HILLIERS

Lieu : Forêt des BOIS FRANCS
Essences principales : Charme, Chêne et Bouleau
Nature de la coupe : Ouverture de cloisonnements
(largeur 5 m maximum tous les 25 m).

Parcelle 1 W à 3 W	=	4,00 ha
Parcelle 10	=	4,50 ha
Parcelle 11	=	4,50 ha
Total	=	13,00 ha

Volume présumé réalisable BI/BE
350 tonnes

**Cloiso n° : 1 à 7 sur Parc.1W à 3W, 8 à 16 sur Parc.10-11.
Limites : Celles des parcelles (Parc. 10 et 11 jointives).
Marquage : Axes des cloisonnements marqués de traits
verticaux (alternés couleur orange ou rose)**

PS. Abattage mécanisée obligatoire.



EXPERTS
FORESTIERS
DE FRANCE



Cabinet FOREST TERRE
47 rue de Dammarie - 77000 MELUN
Jean-Pierre EGEA
Tél. 06 80 70 00 99
contact@forest-terre.fr



Nombre de pieds	Essence	Diamètres à 1m30															Volume présumé
		20	25	30	35	40	45	50	55	60	65	70	75	80	85	90&+	
						VENTE EN BLOC											

Visite : Voir plan. Pas de visites les : 19-20/12/24, 02-03/01, 17-18/01, 03-04/02, 14-15/02, 27-28/02/25. Renseignements : 06 99 78 84 80 / 06 80 70 00 99

Conditions particulières :

Réserves : Tous les brins et arbres hors cloisonnements.

Réserve des Chênes et Châtaigniers de diam. 40/+ (à contourner).

Exploitation : Exploitation de la totalité de la végétation sur cloisonnements, pas de branches sur les allées ou les clôtures. Câblage à prévoir. **Débardage uniquement par temps sec**, remise en état en cas de dégâts.

Délais : 30/09/2026 (façonnage et enlèvement des produits). Pas d'interventions de fin septembre à fin février.

Paiement : Comptant

Cautionnement : 1/4 du montant, minimum 2.000 € ou Caution permanente.

T.V.A. : Remboursement forfaitaire.

C.V.O. : Réglée par délégation par l'acquéreur.

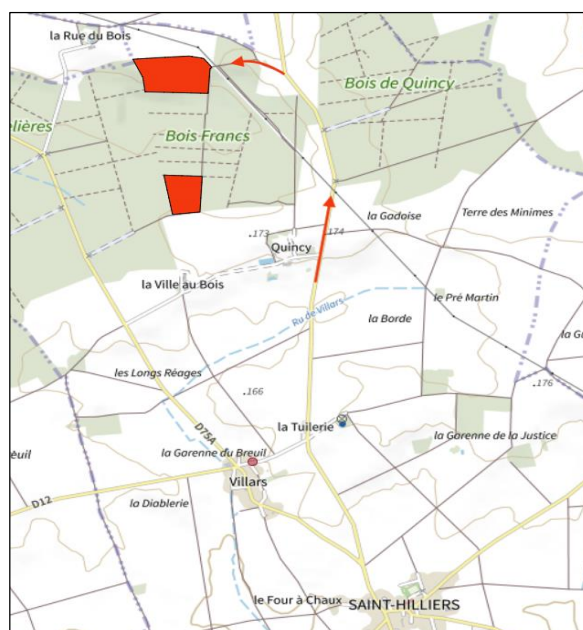
Stockage/sortie : Sous la ligne H.T... Sortie par le chemin d'accès (non pierré dans le Bois) **uniquement l'été, par temps très sec. Le portail Nord pourra être élargi. Pour les Parc.1W à 3W, sortie possible vers le portail Sud (zone stockage).**

Coordonnées GPS : Latitude : 48.653056° / Longitude : 3.246494°

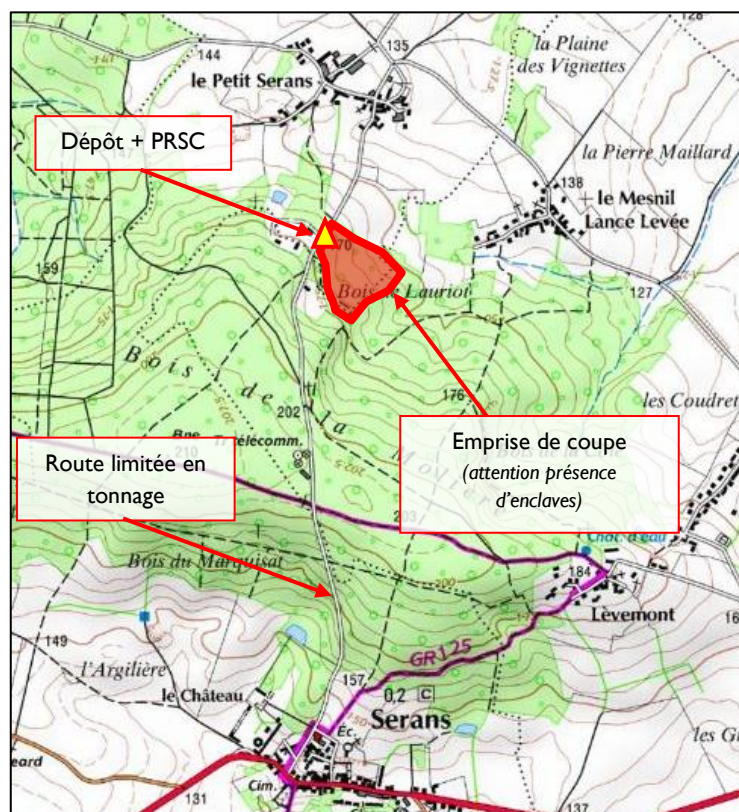
ACQUEREUR :

PRIX :

CAUTION :



Vente sur pied et en bloc



Accès Google : <https://maps.app.goo.gl/BCoCsvgdcqkwXr8K8>

Propriétaire Madame Anne Raulin
Certification non
Département Oise (60)
Localisation 10 km au sud de Gisors
Commune Serans
Lieu-dit Bois de Lauriot
Coordonnées GPS (Degrés Décimaux) Longitude : 1.8319879448049199°
 Latitude : 49.20152557757259°
Point de Rencontre Dépôt (voir plan ci-contre)
Sécurité conseillé

Essence principale Frêne et divers
Volume présumé 154 m3
Nombre d'arbres 109
Volume moyen 1,4 m3

Nature coupe coupe sanitaire + sécurité
Parcelle PSG 1p
Surface 4 hectares environ
Limites peinture (« ≠ ») et autre peuplement
Marquage un flachis CGB au pied + ronds de peinture au corps + numéro
Réserves tous les arbres et brins non marqués de ronds à la peinture

Visite se reporter au plan ci-contre
Expert Forestier Maxime Minotte (sas CEGEB)
 68 rue du Centre, 60 350 Berneuil sur Asine
 Mob : 06 11 96 94 38
 Mail : m.minotte@cegeb.com



Clauses générales EFF/FNB

Conditions particulières du 12 février 2025

Essence	Diamètre mesuré à 1,3 m														Total		
	25	30	35	40	45	50	55	60	65	70	75	80	85	90+	Nbre	Vol. m3	VU m3
Frêne sain			7	15	16	13	13	9	6	1	2	1			83	122	1,5
Frêne déclassé					4		1	1							6	7	1,1
Chêne sain						1	1	1		1				1	5	13	2,6
Châtaignier sain		1	4		2	2									9	8	0,9
Châtaignier déclassé					1	1									2	2	1
Divers	Érable sycomore : 4 pieds de Ø40/40/45/50cm pour un volume estimé de 2,4 m3														109	154	1,4

Clauses particulières

Préambule : pas d'exploitation du 15/10 au 15/03 + les grumiers ne peuvent pas passer par Serans. Ils doivent arriver et repartir par le nord (Le Petit Serans). **Attention la route d'accès est limitée à 10 tonnes** mais la mairie d'Hadancourt-le-Haut-Clocher consent à faire un arrêté pour autoriser l'accès aux grumiers. Il faudra donc impérativement aller chercher cet arrêté avant de commencer l'évacuation des bois (ouverture de la mairie le lundi et le jeudi à partir de 17h).

Exploitation : tirage des arbres de bordure et de ceux le nécessitant. Recépage soigné du sous-étage et des places d'abattage. Houppiers, purges et taillis restent à la disposition du vendeur, diamètre fin bout de 20 cm (pour les arbres de diamètre < 40cm) et 30 cm fin bout pour les autres catégories de diamètre.

Débardage : par terrain portant ou sec

Stockage : en bord de coupe (chargement depuis la voirie, autorisation à la charge de l'acquéreur)

Délai d'exploitation : 30 septembre 2026

Délai d'enlèvement : 30 septembre 2026

Assujettissement à la TVA : non

Paiement : 20 % au comptant

40 % par billet à ordre ou virement avalisé au 15.03.2025

40 % par billet à ordre ou virement avalisé au 15.06.2025

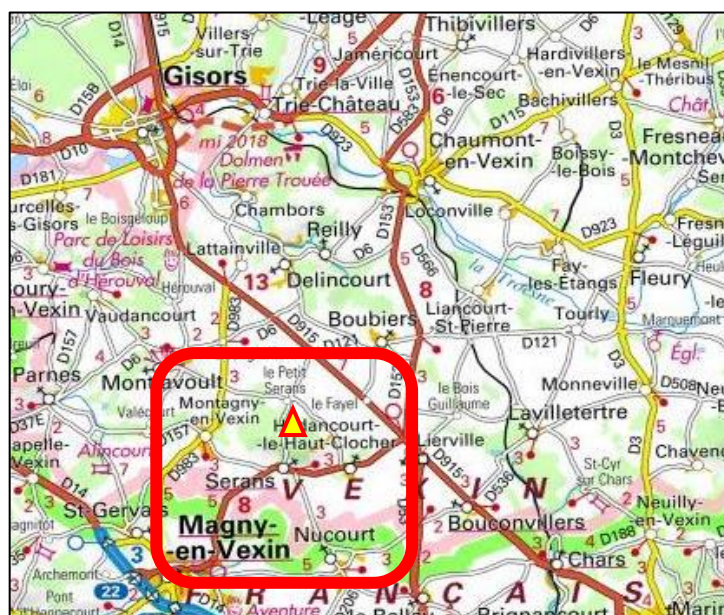
Caution : 6 000 € sauf si caution permanente

CVO : payée par l'acheteur pour le compte du vendeur.

« la remise d'une offre suppose l'acceptation des clauses générales et particulières »

L'acquéreur

La caution



REGION de : MELUN (77)

VENTE EN BLOC ET SUR PIED D'UNE COUPE DE BOIS-ENERGIE



Lieu : Bois de la COURANCE

Essence principale : Charme, Bouleau, Frêne

Nature de la coupe : Coupe rase taillis et sous-étage

Parc. 9 Est

Volume présumé réalisable BI/BE
400 tonnes

Surface : 4 ha 90

Limites : Laisser 15 m sans interventions sur les côtés Nord, Est et Sud (route), non inclus dans la surface.

PS : Sur les bordures, coupe seulement du taillis de Frêne.



EXPERTS
FORESTIERS
DE FRANCE



Cabinet FOREST TERRE

Jean-Pierre EGEA

47 rue de Dammarie 77000 MELUN

Tél. 06 80 70 00 99

contact@forest-terre.fr



		Diamètres à 1m30															
Nombre de pieds	Essence	20	25	30	35	40	45	50	55	60	65	70	75	80	85	90&+	Volume présumé
		VENTE EN BLOC															

Visite : Voir plan

Renseignements : 06 80 70 00 99 / 06 99 78 84 80

Conditions particulières :

Réserves : Tous les arbres de 30 cm/+ de diamètre.

Exploitation : Uniquement à l'abatteuse. Rémanents broyés à la fin du chantier. Le terrain doit être laissé propre, prêt à replanter.
Interventions uniquement par temps très sec. Remise en état en cas de dégâts.
Pas de branches sur les terres.
Délais : 30/09/2026, broyage compris.

T.V.A. : Remboursement forfaitaire

C.V.O. : Réglée par délégation par l'acquéreur.

Païement : Comptant

Cautionnement : 1/4 du montant, minimum 2.000 € ou Caution permanente.

Stockage/Sortie : Bord de route

Coordonnées GPS : Latitude : 48.631108° / Longitude : 2.652169°

ACQUEREUR :

PRIX :

CAUTION :



