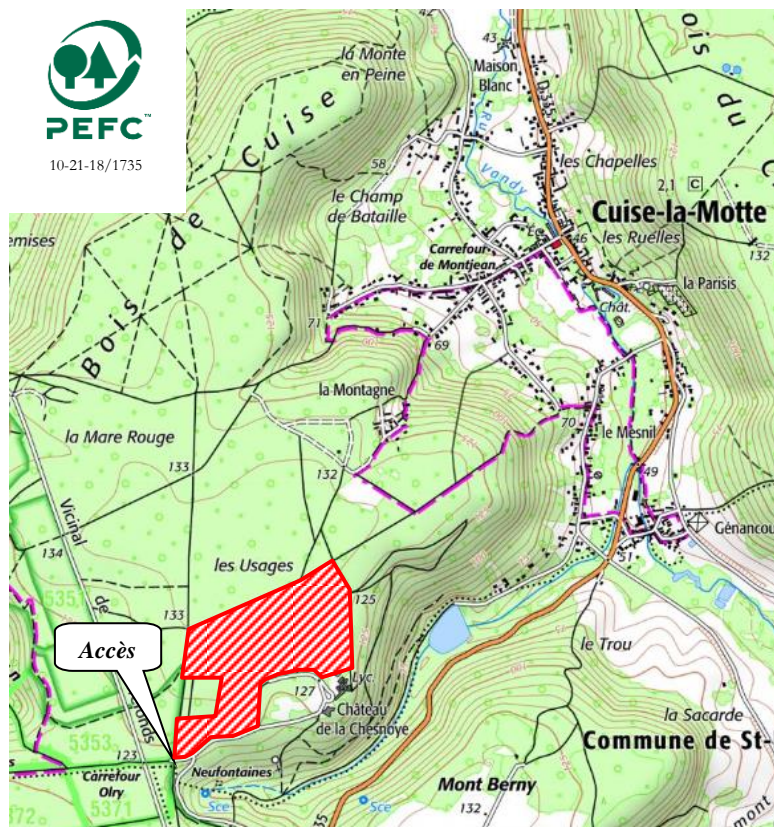


Vente Sur Pied et en Bloc



10-21-18/1735



Propriétaire
Certification
Département
Localisation
Commune
Lieu-dit
Coordonnées GPS
(Degrés Décimaux)
Point de Rencontre
Sécurité conseillé

GF Le Chêne et Le Hêtre
PEFC n° 10-21-18/1735
Oise (60)
Compiègne Est
Cuiſe-la-Motte
Bois de Cuiſe
Longitude : 2,988542°
Latitude : 49,370985°
Mairie de Cuiſe-la-Motte



Essence principale
Volume présumé
Nombre d'arbres
Volume moyen

Hêtre
269 m3
108
2,49 m3

Nature coupe
Parcelles forestières
Surface
Limites
Marquage
Réserves
Visite
Lot estimé par
Expert

coupe d'amélioration
41 – 42 - 43
20 hectares environ
route, chemins et peinture
un flachis JMP au pied et des ronds
de peinture au corps
tous les arbres et brins non
marqués de ronds à la peinture
Accès route Pierrefonds -Trosly-
Breuil puis à droite
JMP et LE
SAS Cegeb
68 rue du Centre 60350 Berneuil S/Aisne
Tel : 03 44 85 76 60 – Mob : 06 80 99 20 20
Mel : secretariat@cegeb.com

Pour la couverture téléphonique : aller sur site www.monreseaumobile.fr

Clauses générales EFF/FNB
Conditions particulières du 20 mai 2022

Lot	Essence	Diamètre mesuré à 1,3 m														Total		
		25	30	35	40	45	50	55	60	65	70	75	80	85	90	Nbre	Vol. m3	VU m3
	Hêtre				1	5	11	29	19	13	14	8	3			103	261	2,53
	Chêne					1	1		1		1					4	6	1,50
	Acacia							1								1	2	2
Observations :																108	269	2,49

Clauses particulières

Préambule : Pas d'exploitation les jours et veilles de chasse (± 16 jours par an)

Exploitation : tirage des arbres de bordure et de ceux le nécessitant. Recépage soigné du sous-étage et des places d'abattage. Respect des zones de régénération. Houppiers et taillis restent à la disposition du vendeur, diamètre fin bout de 20 cm (pour les arbres de diamètre < 40cm) et 30 cm fin bout pour les autres catégories de diamètre.

Débardage : par terrain sec ou gelé.

Stockage : bord de coupe, sur les chemins empierrés

Délai d'exploitation : 30 décembre 2022

Délai d'enlèvement : 3 mois après le débardage

Assujettissement à la TVA : oui

Paiement : 100 % par Billet à Ordre avalisé au 15.10.2022

Caution : 25 % du montant de la vente sauf si caution permanente

CVO : payée par l'acheteur pour le compte du vendeur.

« la remise d'une offre suppose l'acceptation des clauses générales et particulières »

L'acquéreur

La caution

