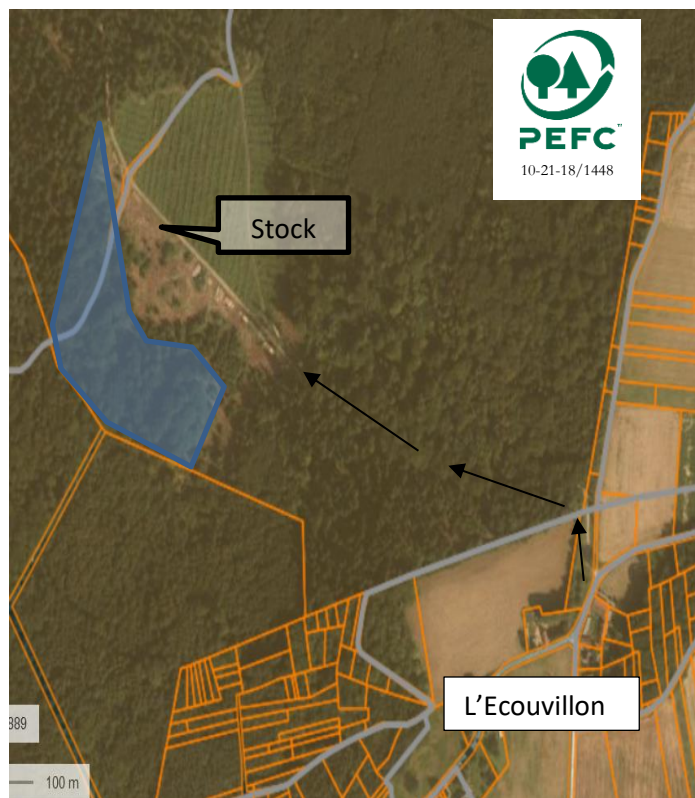


## Vente Sur Pied et en Bloc



Propriétaire  
Certification

GF du bois de Thiescourt  
PEFC : 10-21-18/1448

Département  
Localisation  
Commune

Oise (60)  
Noyon Sud-Ouest  
Thiescourt

Coordonnées GPS  
(Degrés Décimaux)  
Point de Rencontre  
Sécurité conseillé

Longitude : 2,864651°  
Latitude : 49,545336°  
Hameau de l'Ecouvillon

Essence principale	Chênes et divers
Volume présumé	292 m3
Nombre d'arbres	118
Volume moyen	2.48 m3

Parcelles cadastrales D 804 partie et E 248 partie  
Marquage et numérotation Arbres vendus : ceux marqués au corps d'un rond jaune.

Lot estimé par JMP et LE/ propriétaire  
Visite Entrée par le hameau de l'Ecouvillon. Ouvrir le portail vert.

Expert SAS Cegeb  
68 rue du Centre 60350 Berneuil S/ Aisne  
Tel : 03 44 85 76 60 – Mob : 06 80 99 20 20  
Mel : secretariat@cegeb.com

Pour la couverture téléphonique : aller sur site [www.monreseauemobile.fr](http://www.monreseauemobile.fr)

Clauses générales EFF/FNB  
Conditions particulières du 20 mai 2022

Lot	Essence	Diamètre mesuré à 1,3 m														Total présumé		
		25	30	35	40	45	50	55	60	65	70	75	80	85	90+	Nbre	Vol. m3	VU m3
	Chêne				1	5	9	14	16	10	9	4	3		1	72	190	2.64
	Hêtre					4	1	6	6	3	4		2			26	65	2.50
	Merisier				5	1	4	2	2							14	25	1.80
	Tremble						1	1	1							3	6	2.00
	Charme						1	1			1					3	5	1.67
																118	292	2.48

### Clauses particulières

Pas d'exploitation du 01/11/22 au 15/02/23

**Stockage** : retournement camion au bout du chemin empierré.

**Exploitation** : extraction des gros bois sur régénération acquise.

Veillez au maximum à préserver le jeune peuplement.

Réserve de tous les bois de feu par le vendeur, branches et pointes à la Découpe de 30 cm de diamètre. Abattage ras de terre.

En fin de chantier, les réparations de sol seront faites et les places de dépôt Seront laissées propres, débarrassés des purges ou déchets divers.

Vous pouvez contacter David AVRIL au 06.09.58.54.73

**Délai** : d'exploitation, de vidange et réparations le 30 Octobre 2022.

**Assujettissement à la TVA** : oui

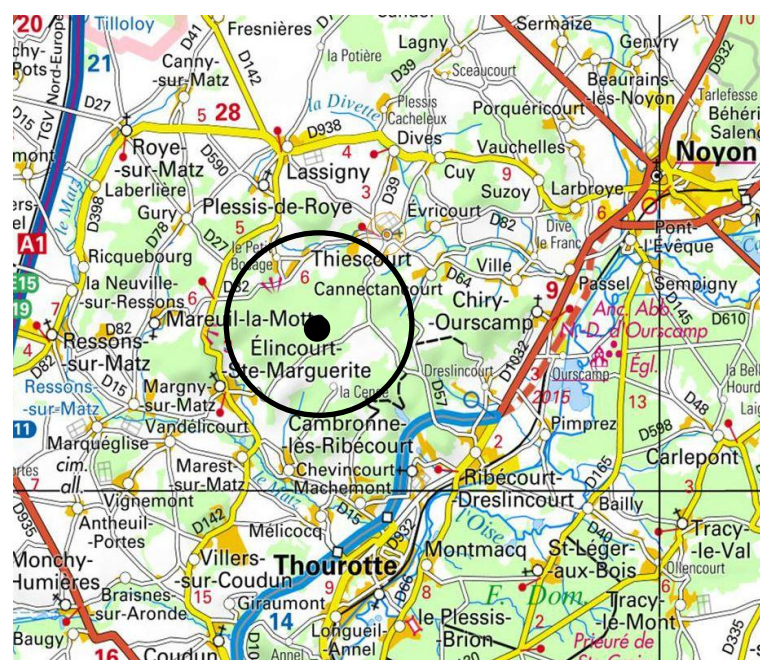
### Paie ment :

Le prix principal de la vente sera payé en trois fractions : 20% par virement dans les 15 jours de l'acceptation de l'offre, et deux billets à ordre de 40% chacun, acceptés et avalisés par la banque de domiciliation, pour les échéances des 30-10-2022 et 30-01-2023. La TVA à 20% sur le total du prix sera ajoutée au premier versement.

Après le règlement total, par virement et billets, toujours condition suspensive de la vente, le permis d'exploiter sera délivré.

**Caution** : 25 % du montant de la vente sauf si caution permanente.

**CVO** : payée par le vendeur.



« la remise d'une offre suppose l'acceptation des clauses générales et particulières »

L'acquéreur

La caution