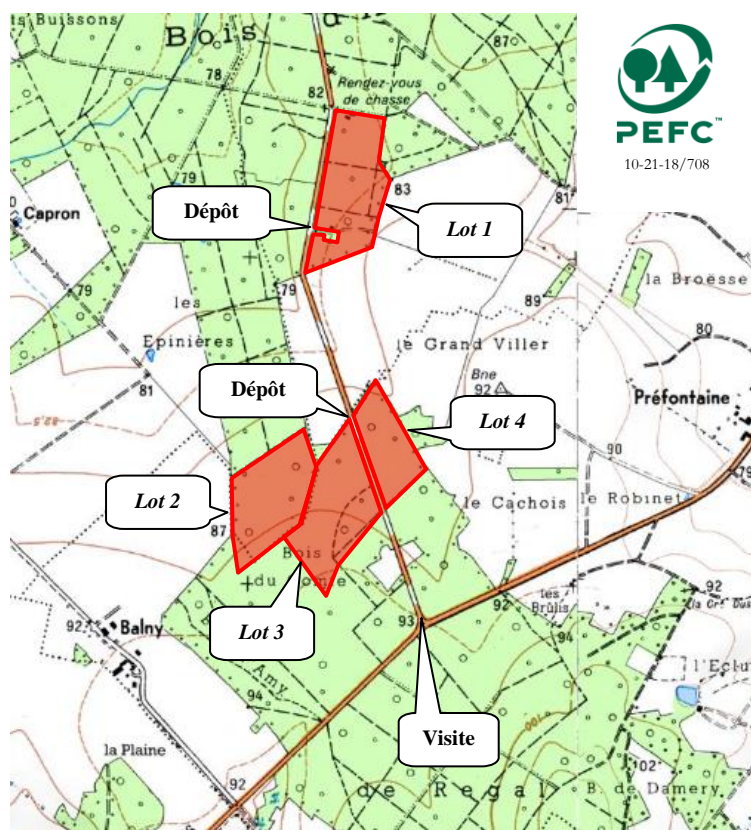


Vente Sur Pied et en Bloc



10-21-18/708



Propriétaire
Certification
Département
Localisation
Commune
Lieu-dit
Coordonnées GPS
(Degrés Décimaux)
Point de Rencontre
Sécurité conseillé

GF d'Avricourt
PEFC : 10-21-18/708
Oise (60)
Noyon Nord-Ouest
Avricourt
Bois d'Avricourt
Longitude : 2,868147°
Latitude : 49,626753°
Mairie d'Avricourt

Essence principale **Chêne – Frêne – Acacia**
Volume présumé **255 m³**
Nombre d'arbres **202**
Volume moyen **1,26 m³**

Nature coupe coupe d'amélioration
Parcelles PSG 8p – 15p – 18p – 19p
Surface 21 hectares environ
Limites plaines, chemins et peinture
Marquage un flachis JMP au pied et des ronds de peinture rose au corps
Réserves tous les arbres et brins non marqués de ronds à la peinture
Visite se reporter au plan ci-contre
Lot estimé par JMP et LE
Expert SAS Cegeb

68 rue du Centre 60350 Berneuil S/Aisne
Tel : 03 44 85 76 60 – Mob : 06 80 99 20 20
Mel : secretariat@cegeb.com

Pour la couverture téléphonique : aller sur site www.monreseauemobile.fr

Pas d'exploitation du 15 octobre au 28 février

Clauses générales EFF/FNB
Conditions particulières du 26 juin 2019

Lot	Essence	Diamètre mesuré à 1,3 m														Total		
		25	30	35	40	45	50	55	60	65	70	75	80	85	90	Nbre	Vol. m ³	VU m ³
1	Chêne					3	4	5	4	2	5	2			1	26	51	1,96
2	Frêne			9	12	4	8	1			1					35	34	0,97
	Chêne				1	1	1			1						4	5	1,25
	Charme						1	2	2							5	6	1,2
3	Acacia			6	16	23	8									53	58	1,09
	Frêne			3	6	13	5	1								28	28	1
	Chêne						1	1	2	1	2					7	14	2
4	Chêne				1	1	4	3	3	2						14	22	1,57
	Frêne			1	3	2	5	2								13	16	1,23
	Acacia			1	7	1	1	1								11	11	1
	Charme							2	1	1						4	6	1,5
Observations :		Lot 2 : 1 acacia Ø 55 cm (1,5 m ³) ; Lot 3 : 1 merisier Ø 40 cm (0,7 m ³)														202	255	1,26

Soit 92 m³ de chêne, 78 m³ de frêne, 70 m³ d'acacia e 14 m³ de divers

Clauses particulières

Exploitation : tirage des arbres de bordure et de ceux le nécessitant. Recépage soigné du sous-étage et des places d'abattage. Respect des zones de régénération. Houppiers et taillis restent à la disposition du vendeur, diamètre fin bout de 20 cm (pour les arbres de diamètre < 40cm) et 30 cm fin bout pour les autres catégories de diamètre.

Débardage : par temps sec ou de gel.

Stockage : bord de coupe, voir plan ci-dessus

Délai d'exploitation : 15 octobre 2020

Délai d'enlèvement : 6 mois après le débardage

Assujettissement à la TVA : non

Paieement : 20 % au comptant
40 % par Billet à Ordre avalisé au 15.12.2019
40 % par Billet à Ordre avalisé au 15.03.2020

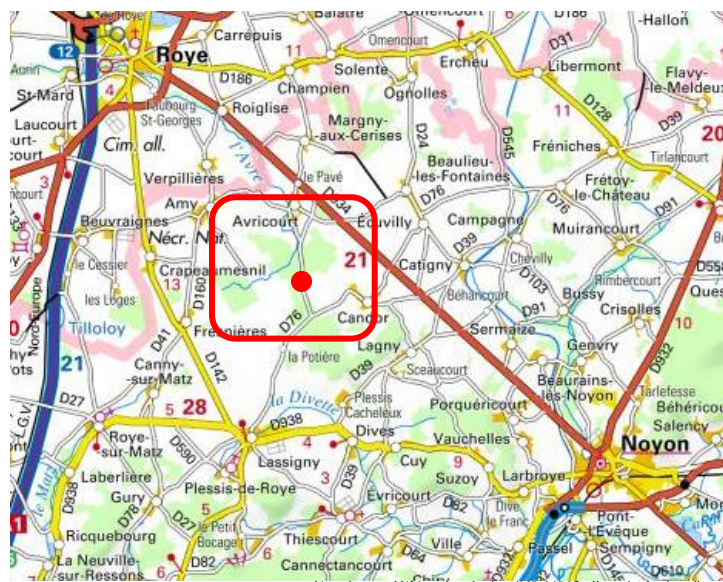
Caution : caution permanente ou 25% du montant de la vente

CVO : payée par l'acheteur pour le compte du vendeur.

« la remise d'une offre suppose l'acceptation des clauses générales et particulières »

L'acquéreur

La caution



Extrait carte IGN - Autorisation n°60-14015 - Reproduction interdite